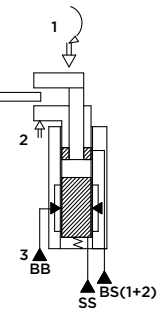
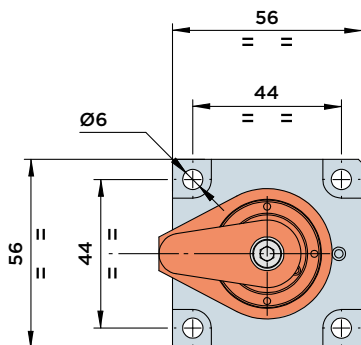
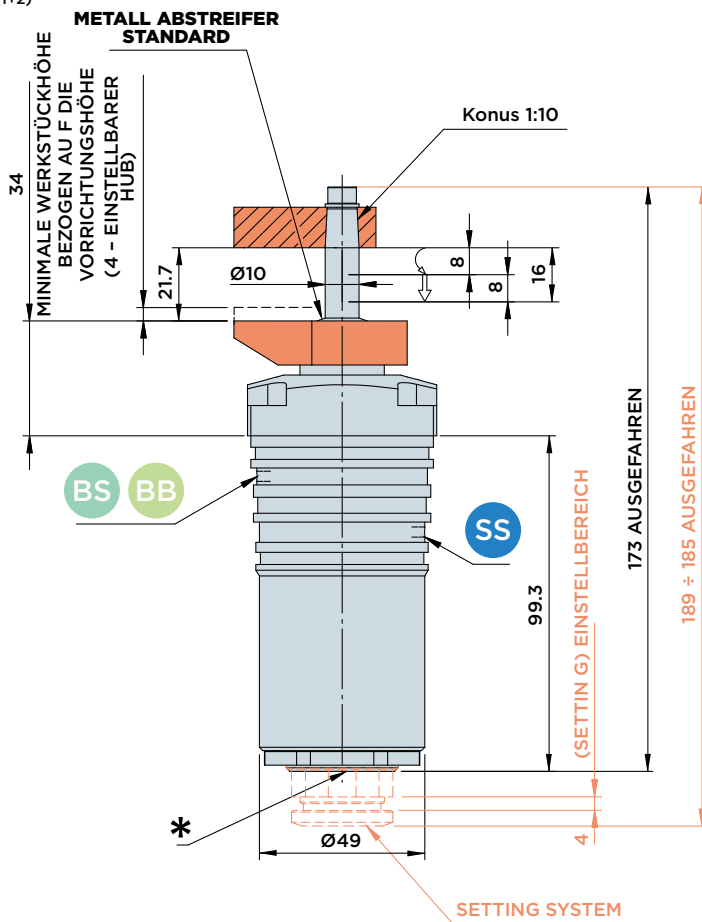


# SRA10.0 CDS

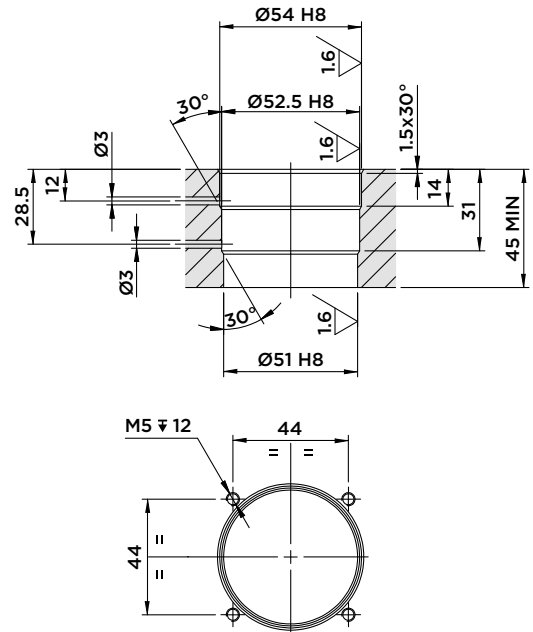
SELBSTEINSTELLENDER SCHWENKSPANNER, DOPPELTWIRKEND **EINSTECKAUSFÜHRUNG**,  
 MAX. BETRIEBSDRUCK = 250BAR



- BS** : Spannen
- SS** : Entspannen
- BB** : Spannen/Entspannen der Klemmbuchse



## BOHRUNGSABMESSUNGEN BEI O-RING ANSCHLUSS



\* Entlüftung: Wir empfehlen die Installation einer vor Flüssigkeiten und Spänen geschützten Entlüftungsleitung.

### Im Lieferumfang enthalten:

Befestigungsschrauben M6x25 DIN 912/12.9

### Werkstoff:

- Kolben/Stange: Einsatzstahl, gehärtet und geschliffen
- Zylindergehäuse: Automatenstahl, nitrocarburiert

### Note:

Max. zulässiger Volumenstrom: 0,15 l/min

Spannkraftdiagramm, s. Seite 223

Zur Einstellung des Setting Systems siehe Seite 213

Hub mm	Wirksame Kolbenfläche		Ölvolumen insgesamt		
	Cm <sup>2</sup>		Cm <sup>3</sup>		
<b>Insgesamt</b>	16	Spannen	Entspannen	Spannen	Entspannen
Schwenken	8	0.75	1.54	1.2	2.5
Spannen	8				

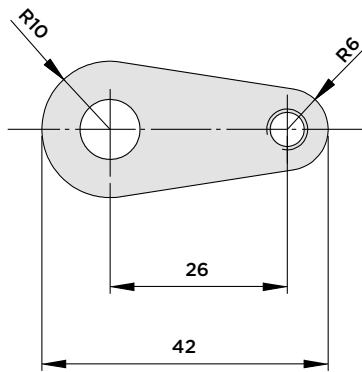
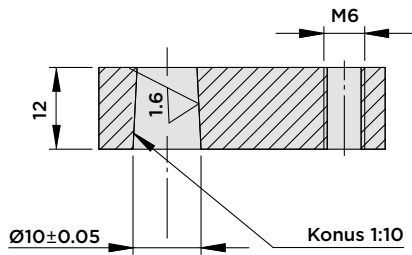


HYDROBLOCK

# SRA10 SERIE

## • ZUBEHÖR

### SPANNARM 01.SRA10



### SPANNARM 11.SRA10

