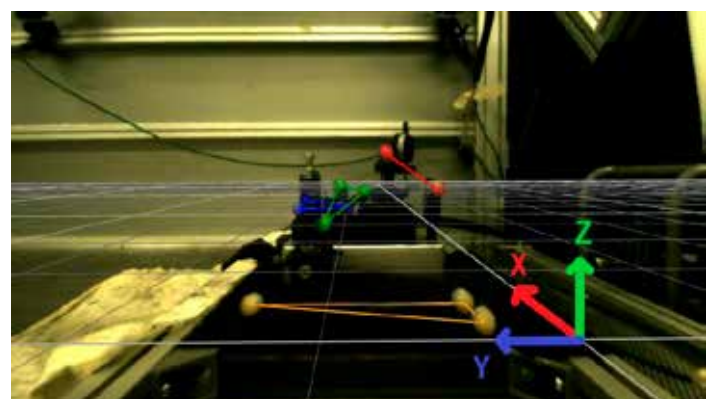
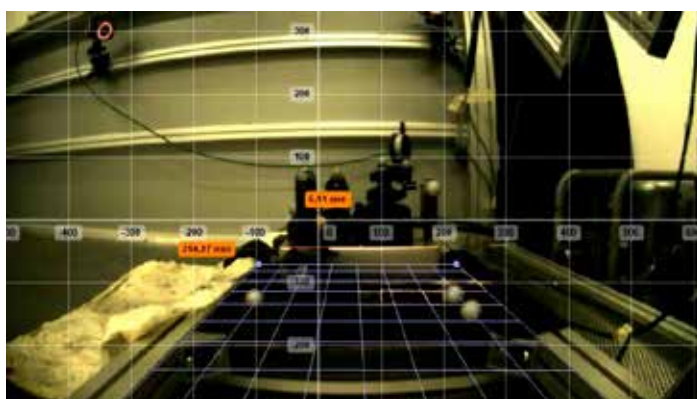
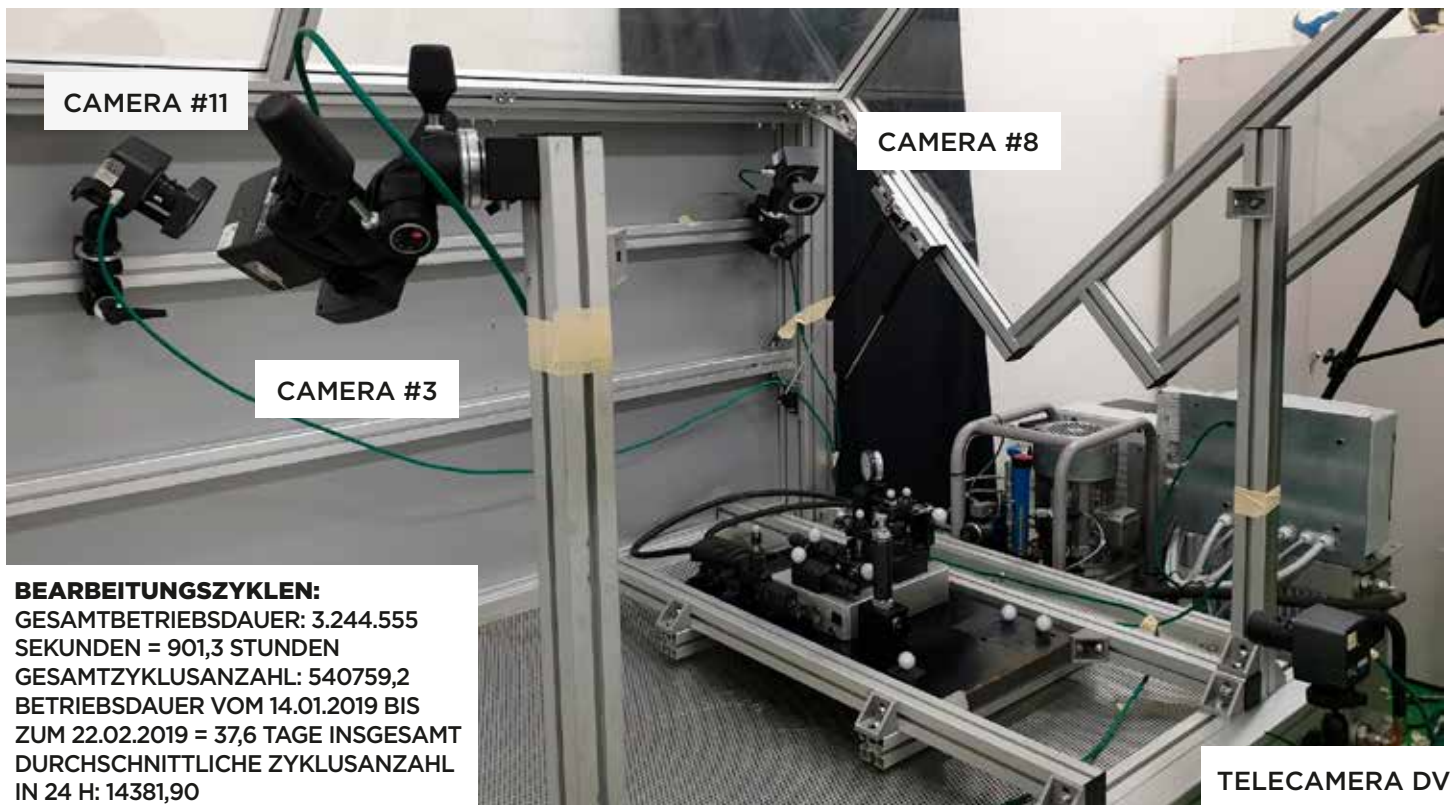
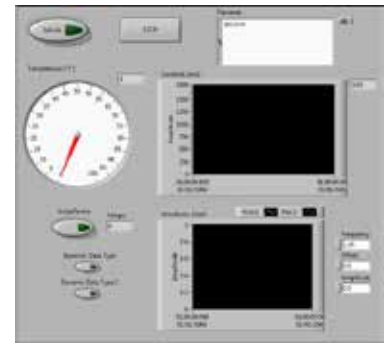
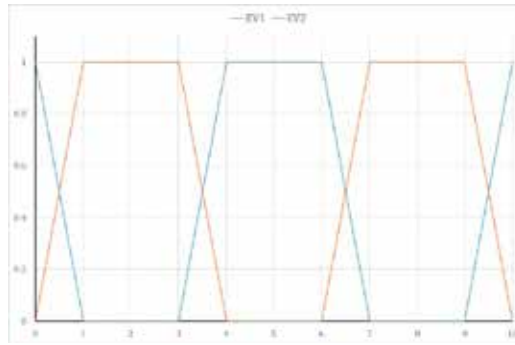


UNTERSUCHUNG DES EINFLUSSES VON ERMÜDUNGSZYKLEN AUF DIE DYNAMISCHE LEISTUNG VON SELBSTEINSTELLENDEN SCHWENKSPANNERN

MAGNETVENTILSTEUERUNGSSYSTEM

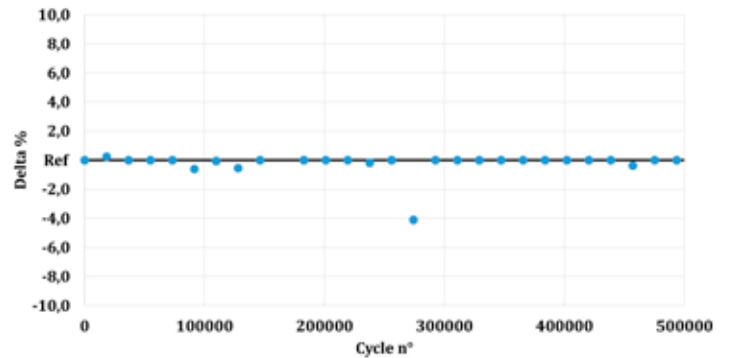
▶ LabVIEW 2017



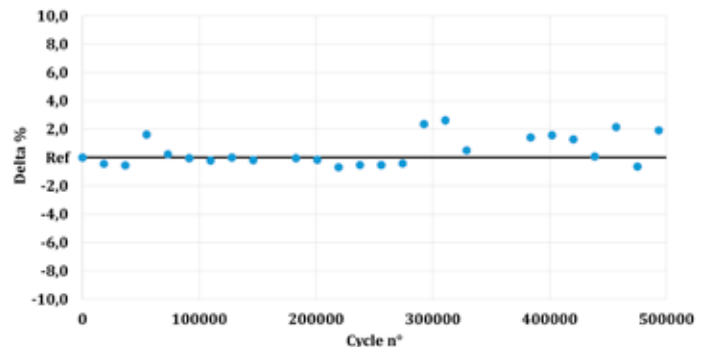
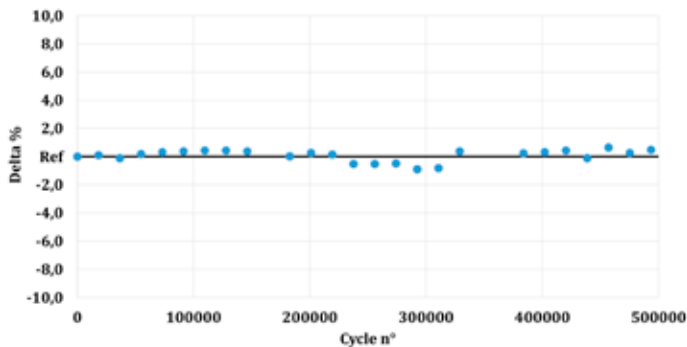
500.000-Zyklen-Test (JAHR 2019) - was genau wurde geprüft?

- CE16 - Hydraulikaggregat, 3 l/min - 250 bar
- SRA16FDS
Selbsteinstellender Schwenkspanner PATENTIERT
- SR16FDH - Schwenkspanner, kompensiert mit HPC-Prismenführung PATENTIERT
- IRFP16.8D - Abstützelement, doppelwirkend
- VSQM30R - Zuschaltventil
(drei unterschiedliche Baugrößen)
- VRP3-11M - Druckregelsitzventil
- RPSM - Hydraulisch entsperbares Rückschlagventil
- FIC14-10 - Einbaufilter, Filterfeinheit 10 Mikron

ABWEICHUNGEN AUF DER Z-ACHSE - SRA16



ABWEICHUNGEN AUF DER X-ACHSE - SRA16



ABWEICHUNGEN AUF DER Y-ACHSE - SRA16

