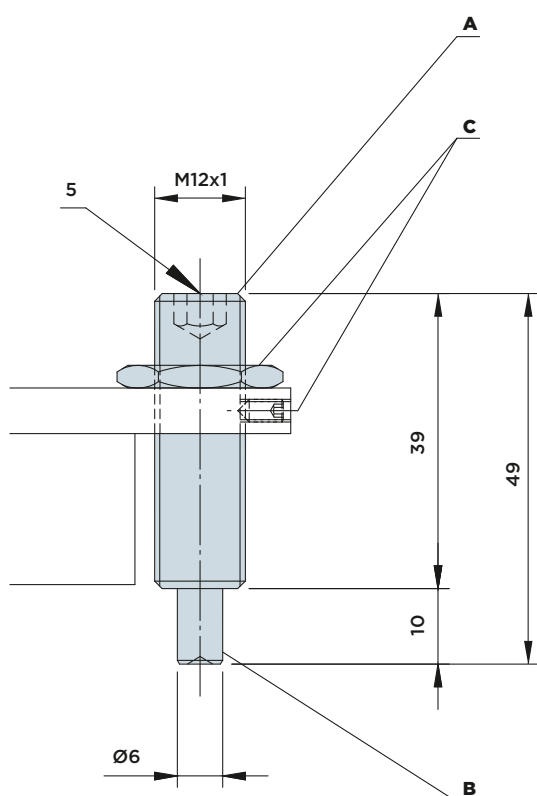


CPV01

CARTUCCIA PROTEZIONE VALVOLA

- A:** Corpo CPV
- B:** Corsore CPV
- C:** Ghiera di bloccaggio vite senza testa con esagono incassato a seconda del modello di cilindro



Cartuccia fornibile a richiesta su tutta la serie di cilindri rotanti

La cartuccia protezione valvola cod. CPV01 nasce con lo scopo di permettere all'utilizzatore di effettuare serraggi senza pezzo dell'attrezzatura, di prova al montaggio o a vuoto per lavaggio dell'attrezzatura in macchina, senza correre il rischio di danneggiare la valvola di controllo chiusura staffa VCS per effetto di un extracorsa della stessa.

Installazione cartuccia protezione valvola:

La cartuccia protezione valvola può essere installata in origine da HYDROBLOCK se ordinata come optional con il cilindro, oppure successivamente anche direttamente dall'utente osservando semplici istruzioni. Per l'installazione della cartuccia di protezione e azionamento della valvola controllo chiusura staffa è necessario una semplice sede filettata M12x1 sul piattello regolabile installato sulle staffe di serraggio.

REGOLAZIONE CARTUCCIA PROTEZIONE VALVOLA:

Per la registrazione della cartuccia di protezione della valvola controllo chiusura staffa procedere come indicato su paragrafo dedicato alla registrazione vite di regolazione standard seguendo la sequenza dal punto 1 al punto 4 utilizzando l'apposita chiave esagonale incassata di 5mm prevista sull'estremità del corpo filettato della cartuccia. A registrazione ultimata, il pressostato segnalerà che il circuito pneumatico è chiuso e darà così il consenso alla macchina per iniziare il ciclo di lavoro e il cursore della cartuccia di sicurezza **B** sarà in grado di assorbire fino a 10mm di extracorsa del cilindro ripristinando le condizioni di taratura iniziali non appena il cilindro tornerà in posizione di sbloccaggio. **E' importante accertarsi che eventuali serraggi senza pezzo di bloccaggio non consentano extracorsa superiori a 10mm verificando la posizione della staffa di bloccaggio sul pezzo.** Ricordiamo che è buona pratica installare i cilindri di bloccaggio a staffa rotante in modo tale che la staffa in posizione di bloccaggio sul pezzo sia prossima al finecorsa inferiore del pistone cilindro: il bloccaggio del pezzo risulterà in questo modo più stabile e duraturo e la cartuccia salvavalvola potrà garantire al meglio il proprio lavoro.



HYDROBLOCK