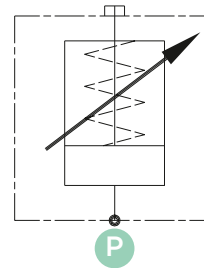
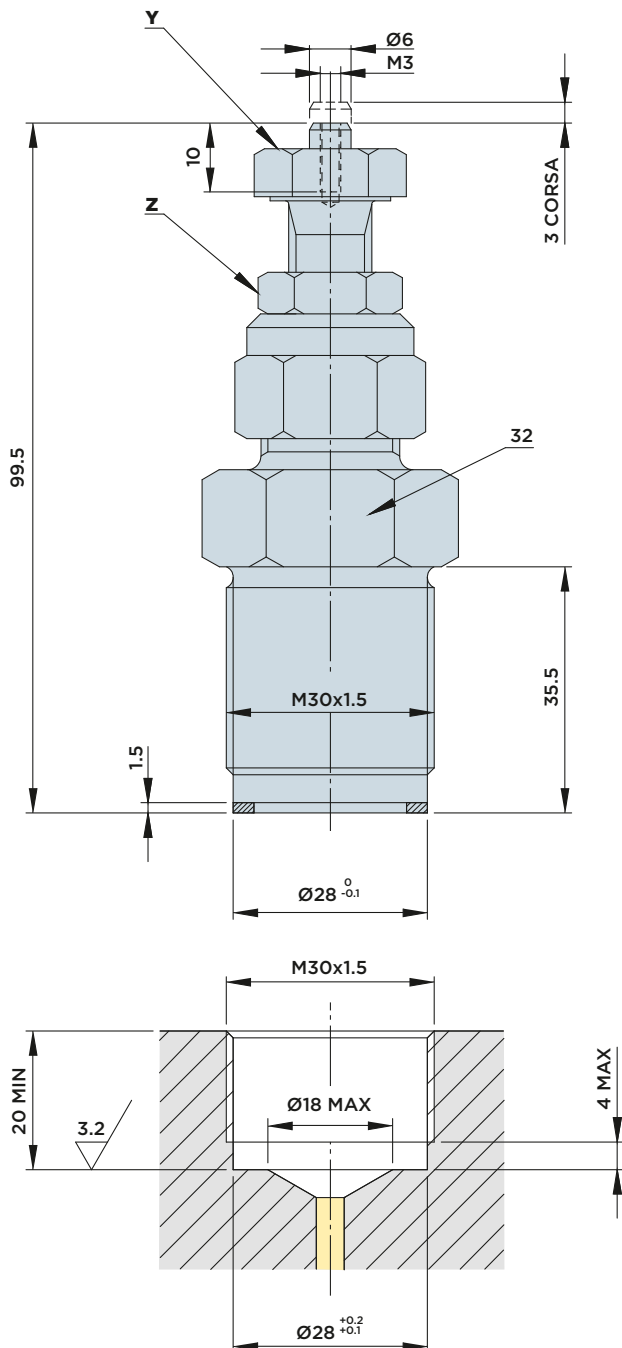


CP30F

CILINDRO TRASDUTTORE DI PRESSIONE OLEODINAMICO

PRESSIONE MASSIMA = 350BAR



Il cilindro CP30F è un trasduttore di pressione oleodinamico che nasce dalla necessità di poter conoscere la condizione di lavorabilità di un pezzo bloccato su una attrezzatura remota. Al raggiungimento della pressione di bloccaggio del pezzo il cursore esterno del cilindro fuoriesce 3mm dalla testa del cilindro e mantiene la posizione per tutto il tempo nel quale l'attrezzo mantiene la pressione indispensabile per la lavorazione dei pezzi. In caso di diminuzione della pressione di bloccaggio il cursore retrocederà dalla posizione acquisita in fase di bloccaggio. La facile regolazione della taratura di azionamento e la possibilità di scelta in fase di ordinazione del campo di taratura rendono il cilindro molto versatile.

Applicazione:

Quando l'attrezzatura viene staccata dall'alimentazione idraulica, non sempre la presenza di un accumulatore oleodinamico risulta condizione sufficiente a garantire la qualità e la sicurezza della lavorazione. Una perdita gravosa di olio potrebbe portare alla condizione di sbloccaggio del pezzo in fase di lavorazione con evidenti rischi di danneggiamento degli utensili e spesso per il mandrino della macchina. Il cilindro CP30F permette di verificare, pochi istanti prima della lavorazione, la presenza della pressione indispensabile ed eventualmente rinunciare alla lavorazione mandando l'attrezzatura in emergenza.

Forniti a corredo:

- Anello di tenuta Ø22XØ28X1.5

Codice ordinazione:

CP30F-codice cartuccia
Esempio: per un campo di taratura 30÷100 bar il codice di ordinazione sarà: CP30F-10

Esempio di applicazione:

- 1) Allentare controdado di serraggio CH = 19 **Z**.
- 2) Regolare la pressione tramite CH = 17 **Y** girando in senso orario per aumentare la pressione di taratura ed in senso antiorario per diminuirla.
- 3) Al raggiungimento della pressione di taratura desiderata bloccare il controdado CH = 19 **Z**.

VERSIONI DISPONIBILI

Codice Cartuccia	Campo di taratura	Variatione della pressione per ogni giro di vite (bar)
10	30-100	20
20	50-220	40
35	80-350	80

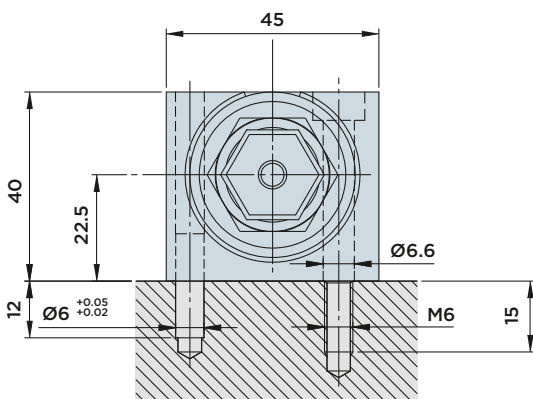
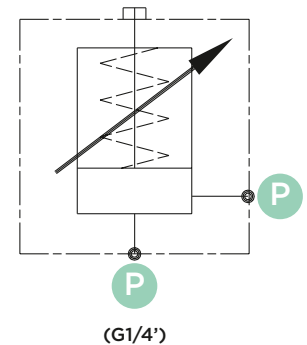
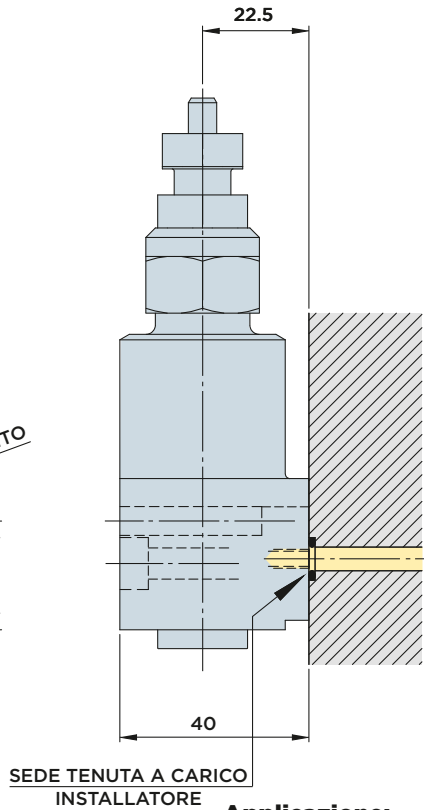
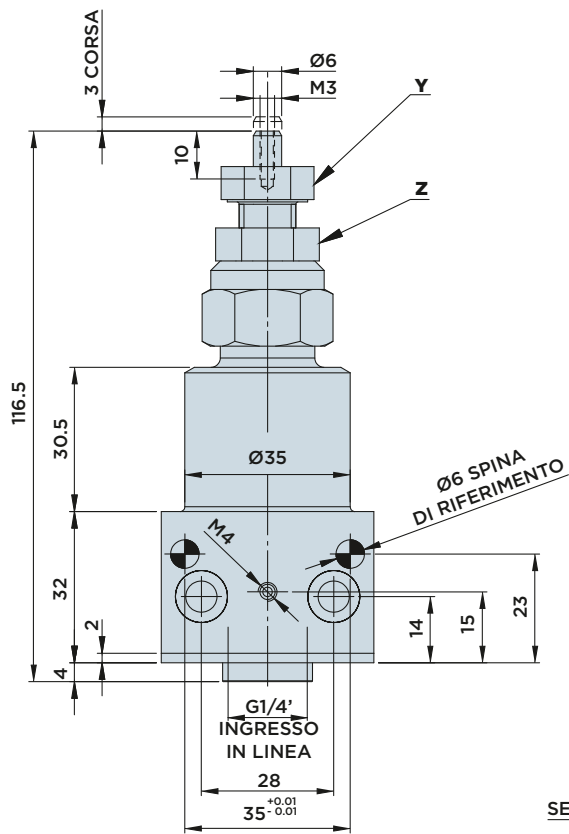


HYDROBLOCK

CP30M

CILINDRO TRASDUTTORE DI PRESSIONE OLEODINAMICO

PRESSIONE MASSIMA = 350BAR



Esempio di applicazione:

- 1) Allentare controdado di serraggio CH = 19 **Z**.
- 2) Regolare la pressione tramite CH = 17 **Y** girando in senso orario per aumentare la pressione di taratura ed in senso antiorario per diminuirla.
- 3) Al raggiungimento della pressione di taratura desiderata bloccare il controdado CH = 19 **Z**.

Codice ordinazione: CP30M-codice cartuccia
Esempio: per un campo di taratura 5÷50 bar il codice di ordinazione sarà: CP30M-10

Applicazione:

Quando l'attrezzatura viene staccata dall'alimentazione idraulica, non sempre la presenza di un accumulatore oleodinamico risulta condizione sufficiente a garantire la qualità e la sicurezza della lavorazione. Una perdita gravosa di olio potrebbe portare alla condizione di sbloccaggio del pezzo in fase di lavorazione con evidenti rischi di danneggiamento degli utensili e spesso per il mandrino della macchina. Il cilindro CP30M permette di verificare, pochi istanti prima della lavorazione, la presenza della pressione indispensabile ed eventualmente rinunciare alla lavorazione mandando l'attrezzatura in emergenza.

Forniti a corredo:

- Viti di fissaggio TCEI M6x45 UNI 5931 12.9

VERSIONI DISPONIBILI		
Codice Cartuccia	Campo di taratura	Variazione della pressione per ogni giro di vite (bar)
10	30-100	20
20	50-220	40
35	80-350	80



HYDROBLOCK