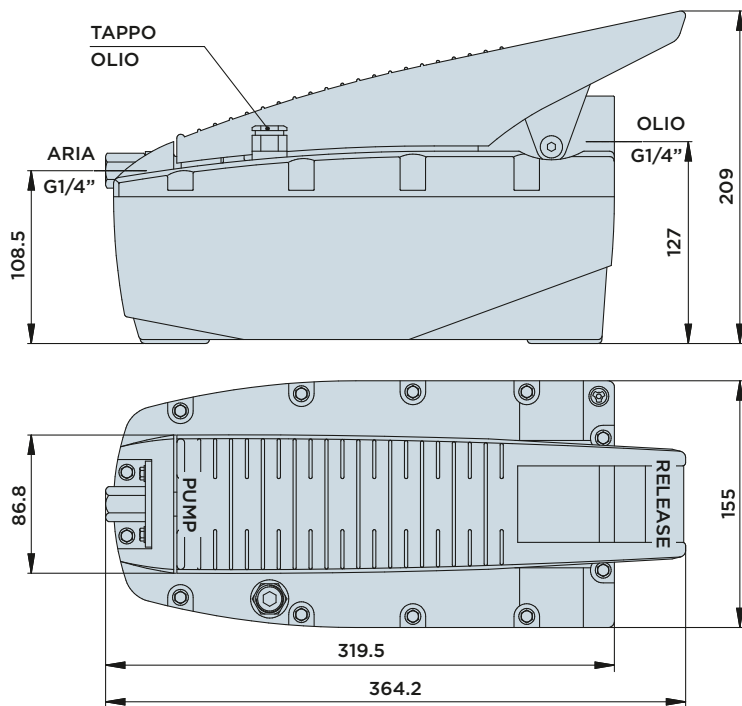
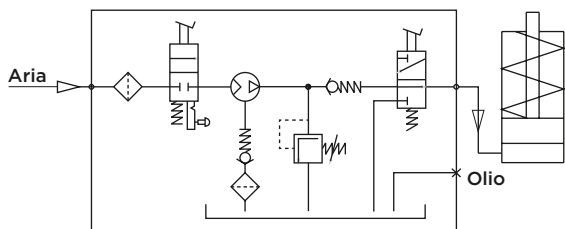


# CEPI XXX SE

CENTRALINA PNEUMO-IDRAULICA SEMPLICE EFFETTO

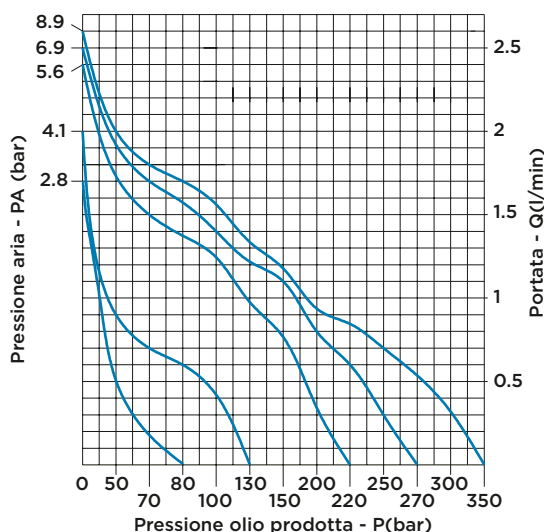


## SCHEMA IDRAULICO

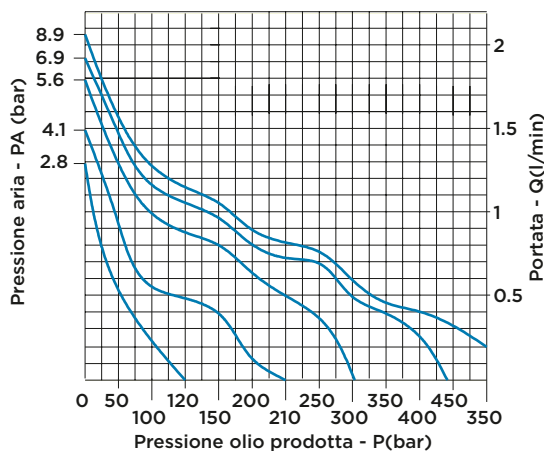


Centralina pneumo-idraulica ideale per azionare cilindri a semplice effetto. Funziona azionando manualmente il pedale a 3 posizioni: applicando una pressione sul pedale **PUMP** si ottiene l'azionamento automatico della centralina che invierà olio al circuito collegato fino al raggiungimento della pressione di esercizio voluta. La pressione dell'aria di alimentazione deve essere regolata mediante un gruppo pneumatico di condizionamento aria a parte, non è necessaria aria lubrificata. Con il pedale in posizione neutra la pressione idraulica viene mantenuta da una valvola di non ritorno incorporata nella centralina. Premendo il pedale **RELEASE** si ottiene il ritorno dell'olio al serbatoio. Si possono azionare anche cilindri a doppio effetto montando un distributore esterno in linea. A richiesta sono fornibili serbatoi con capacità 5 litri in lamiera di acciaio.

## CEPI 250



## CEPI 500



## DATI TECNICI

Versioni disponibili	CEPI 250 SE	CEPI 500 SE
Portata massima (l/min)	2.2	1.4
Pressione olio max (bar)	250	500
Pressione aria min (bar) (CONSIGLIATA)	2.8	
Pressione aria max (bar)	10	
Volume olio serbatoio (l)	2.4	
Volume olio utile	2.1	
Peso a vuoto (Kg)	6.3	
Rumorosità (dbA)	<75	



HYDROBLOCK