

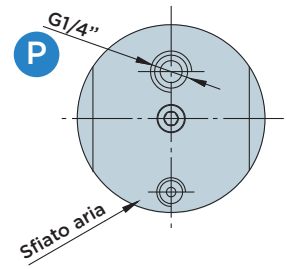
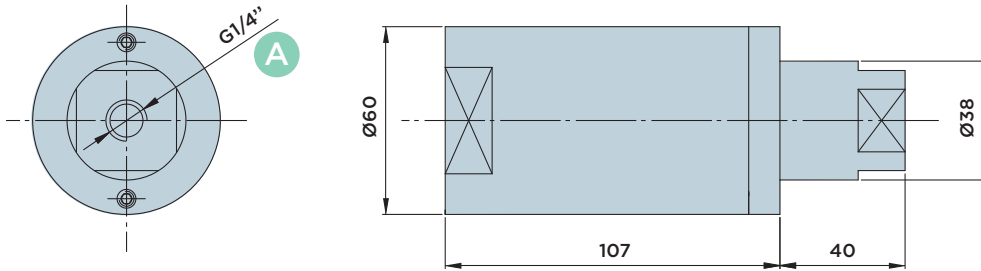
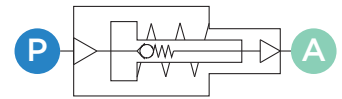
MLP400

MOLTIPLICATORE DI PRESSIONE OLIO-OLIO

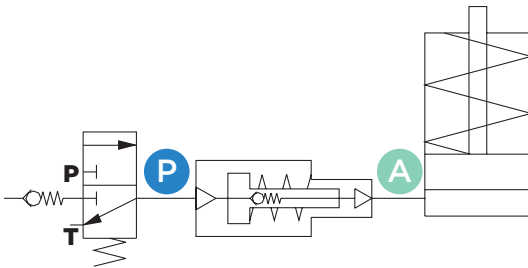
PRESSIONE MASSIMA = 500BAR

A : Bocca di uscita

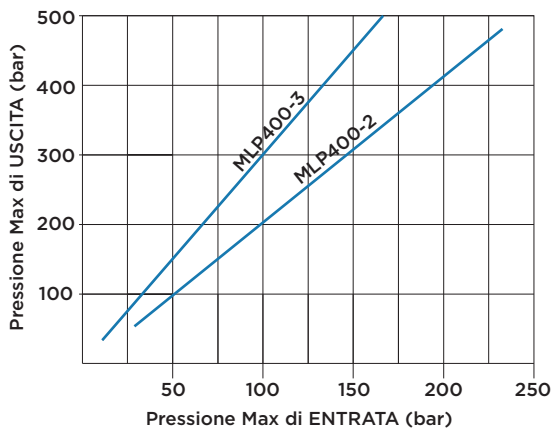
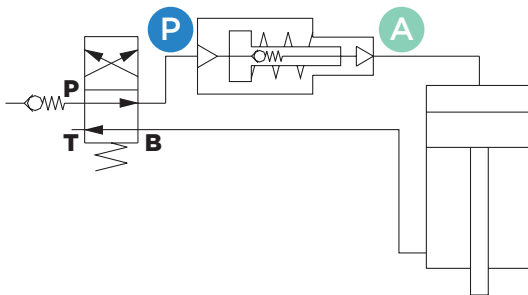
P : Bocca di entrata



CIRCUITO A SEMPLICE EFFETTO



CIRCUITO A DOPPIO EFFETTO



Il moltiplicatore olio/olio MLP converte la bassa pressione della centralina oleodinamica in una pressione più elevata. Di dimensioni contenute e facilmente installabile in qualsiasi posizione, viene proposto in due rapporti di moltiplicazione con pressioni massime in uscita di 500bar.

Il funzionamento è a semplice effetto con ritorno a molla e, tramite opportune valvole direzionali, è applicabile sia su attuatori a semplice effetto che a doppio effetto.

Note:

Il moltiplicatore MLP eroga una cilindrata nominale fissa. A fronte di circuiti complessi ed a cilindrata elevate consultare il ns. ufficio tecnico.

MOLTIPLICATORE TIPO	MLP 400-2	MLP 400-3
Rapporto di moltiplicazione	1:2.1	1:3
Volume erogato (cm ³ nominale)	8.4	8.4
Pressione Max in entrata (bar)	238	166
Portata olio in entrata	2 lt/min	
Pressione Max in uscita (bar)	500	
Campo di temperatura (°C)	10÷60	
Filtrazione	25 micron (o migliore)	
Peso (Kg)	2.3	



HYDROBLOCK