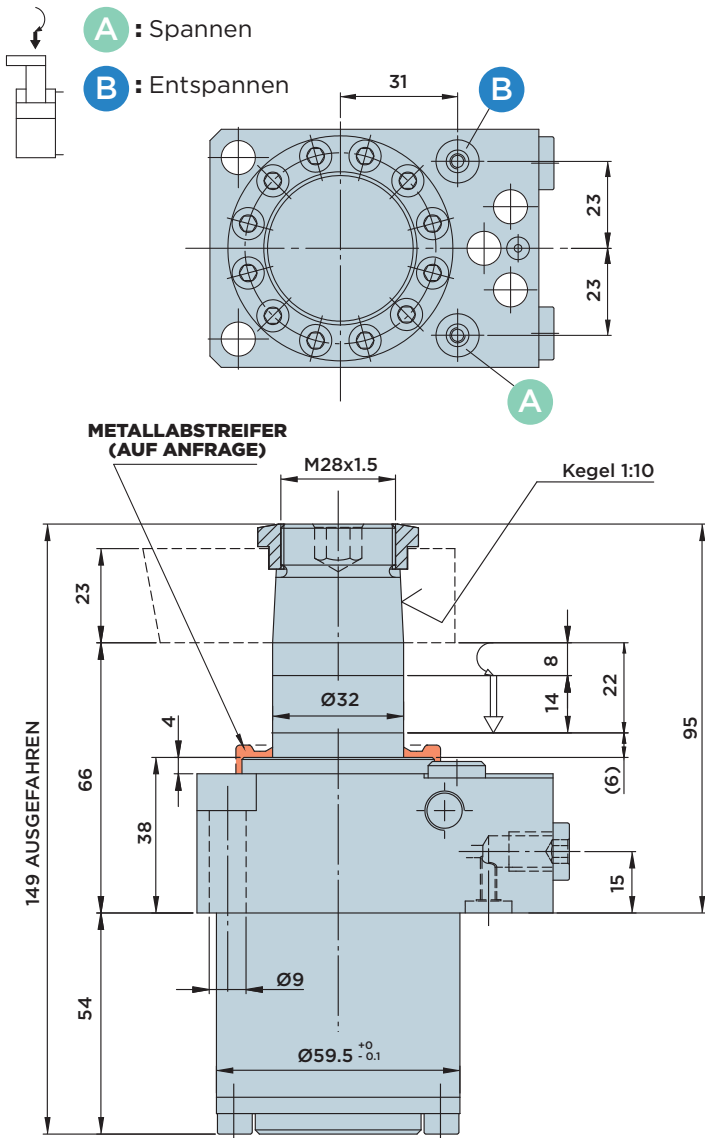


SR32.22 FD

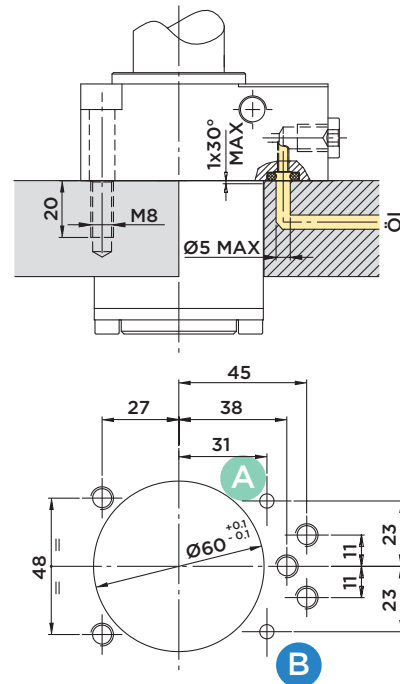


DOPPELTWIRKENDER SCHWENKSPANNER, **FLANSCH OBEN**

MAX. BETRIEBSDRUCK = 500BAR



Einbaumaße mit O-Ring-Anschluss



Im Lieferumfang enthalten:

- Befestigungsschrauben M8x40
DIN 912/Güte 12.9
- O-Ringe Ø4.34x3.53

Werkstoff:

- Kolben/Stange: Einsatzstahl, gehärtet und geschliffen
- Zylindergehäuse: Automatenstahl, nitrocarburiert

Zylinder mit COMPENSATION SYSTEM

HINWEIS:

Bestellnummernschlüssel siehe Seite 38
Spannarne siehe Seite 149
Spannkraftdiagramme siehe Seite 148

	Hub mm	Wirksame Kolbenfläche		Ölvolumen insgesamt	
		Cm ²		Cm ³	
Insgesamt	22	Spannen	Entspannen	Spannen	Entspannen
Schwenken	8	4.52	12.56	10	27.6
Spannen	14				



HYDROBLOCK

SR32.22 FDV

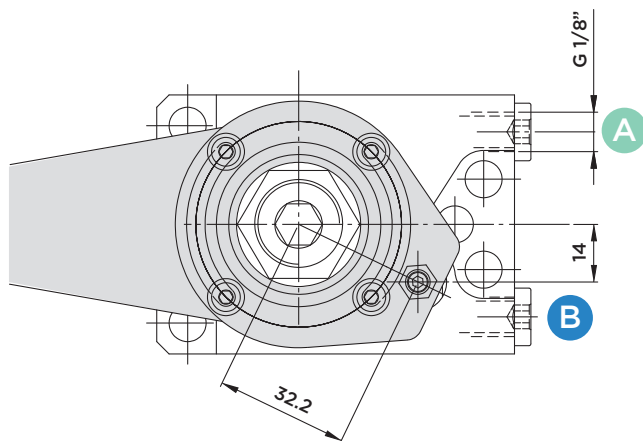
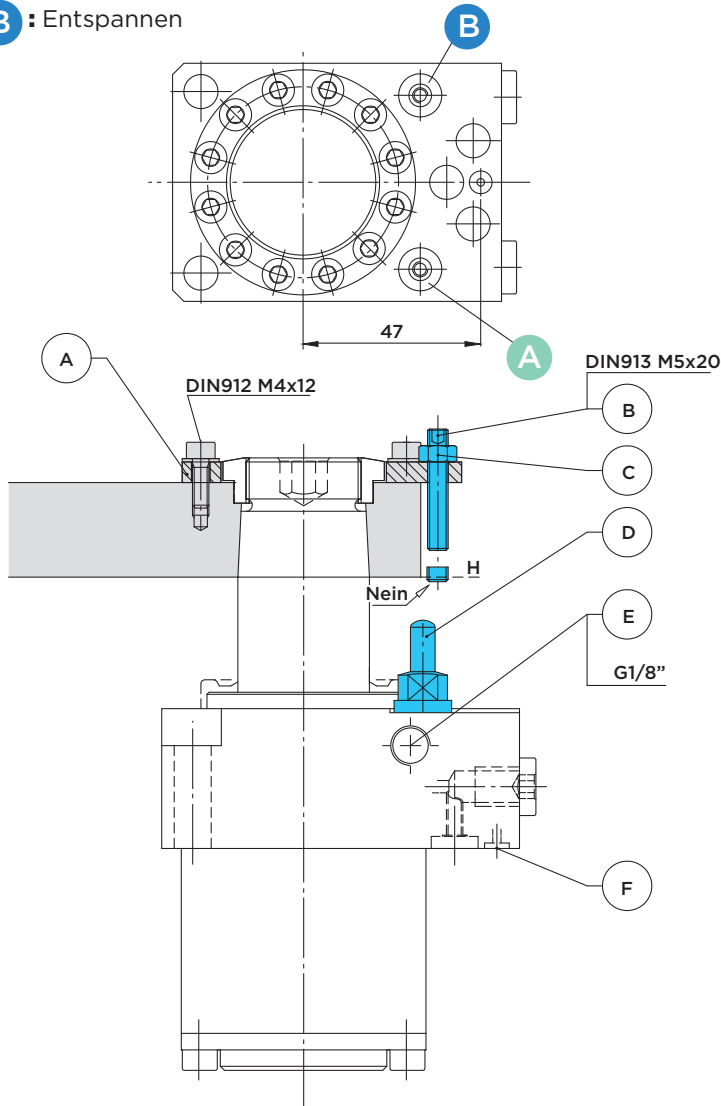


DOPPELTWIRKENDER SCHWENKSPANNER, **FLANSCH OBEN**

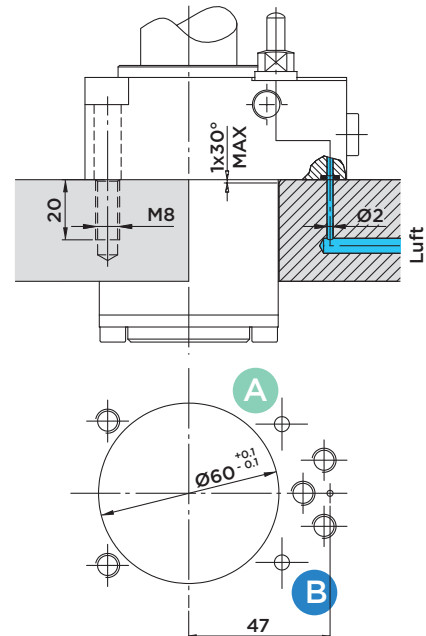
MIT **VENTIL ZUR ABFRAGE DER SPANNARMPOSITION**

A : Spannen

B : Entspannen



Einbaumaße mit O-Ring-Anschluss



Im Lieferumfang enthalten:

- O-Ringe Ø2.90x1.78

Einstellen des Ventils:

Zur Einstellung des Spannarmkontrollventils ist wie folgt vorzugehen:

- 1) Den Zylinder mit Druck beaufschlagen, um den Spannarm in die Spannposition zu bringen.
- 2) Die Auflageplatte (A) in die korrekte Position bringen, um die Einstellschraube (B) über dem Ventil zu positionieren.
- 3) Pneumatikleitung (F) mit 1 - 6 bar beaufschlagen. Der Ventilbolzen (D) fährt vollständig aus, dabei tritt Luft aus der Bohrung (E) aus.
- 4) Im gespannten Zustand die Einstellschraube (B) eindrehen, bis der Luftstrom unterbrochen wird. Weitere 2 bis 4 (*) Umdrehungen vornehmen und die Schraube mit der Mutter (C) sichern. Über den Druckschalter im Pneumatikkreislauf wird angezeigt, dass der Kreislauf geschlossen ist. Der Bearbeitungszyklus kann beginnen.

* (Die 2 bis 4 zusätzlichen Umdrehungen dienen zum Ausgleich eventueller Werkstücktoleranzen.)

HINWEIS: Nach erfolgter Einstellung darf die Schraubenspitze der Einstellschraube (**B**) nicht über die untere Kante des Spannarms (**Ebene H**) hinausragen.



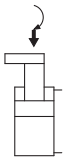
HYDROBLOCK

SR32.35 FD



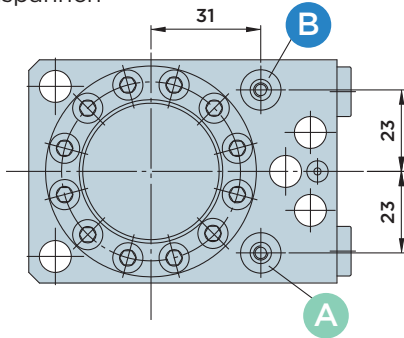
DOPPELTWIRKENDER SCHWENKSPANNER, **FLANSCH OBEN**

MAX. BETRIEBSDRUCK = 500BAR

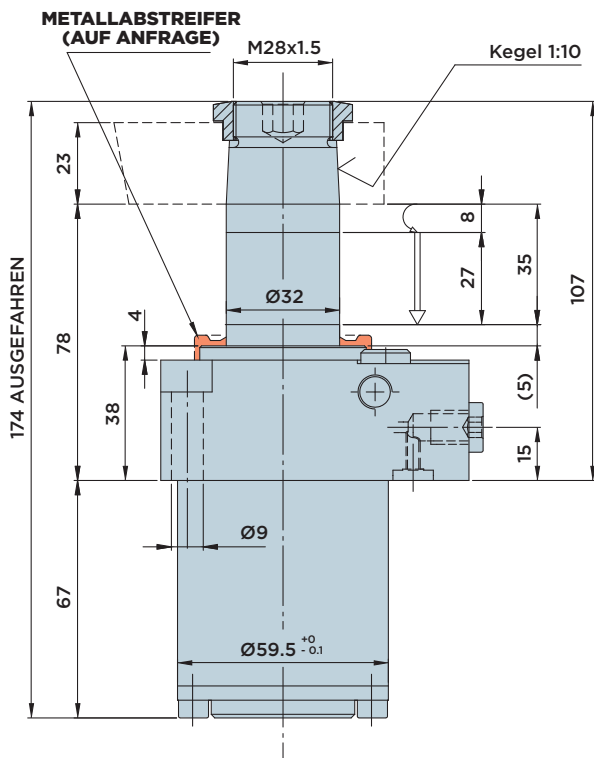
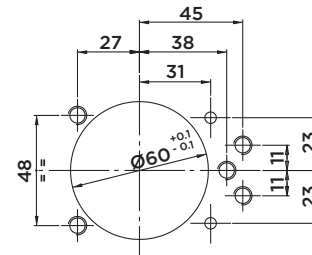
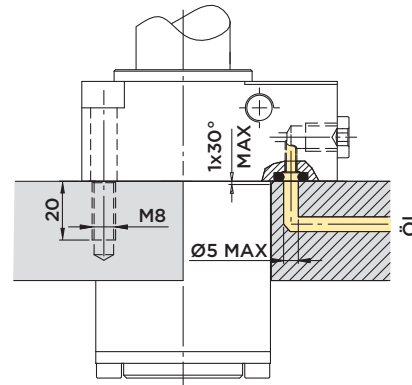


A : Spannen

B : Entspannen



Einbaumaße mit O-Ring-Anschluss



Im Lieferumfang enthalten:

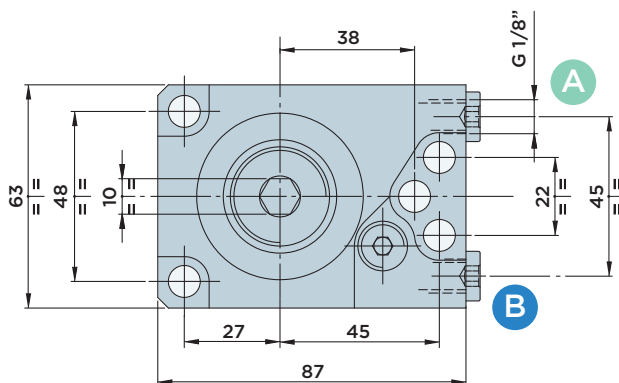
- Befestigungsschrauben M8x40
DIN 912/Güte 12.9
- O-Ringe Ø4.34x3.53

Werkstoff:

- Kolben/Stange: Einsatzstahl, gehärtet und geschliffen
- Zylindergehäuse: Automatenstahl, nitrocarburiert

HINWEIS:

Bestellnummernschlüssel siehe Seite 38
Spannarmer siehe Seite 149
Spannkraftdiagramme siehe Seite 148



	Hub mm	Wirksame Kolbenfläche		Ölvolumen insgesamt	
		Cm ²		Cm ³	
Insgesamt	35	Spannen	Entspannen	Spannen	Entspannen
Schwenken	8	4.52	12.56	15.8	44
Spannen	27				



HYDROBLOCK

SR32.35 FDV

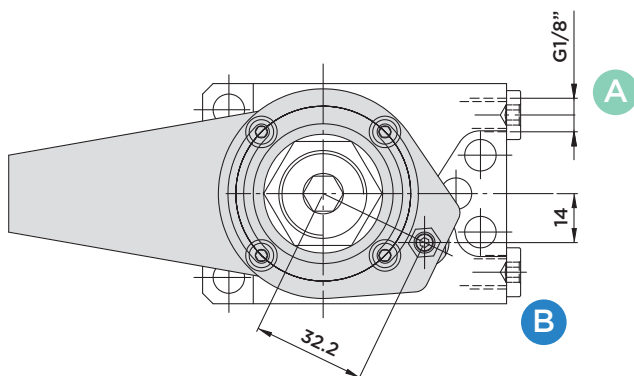
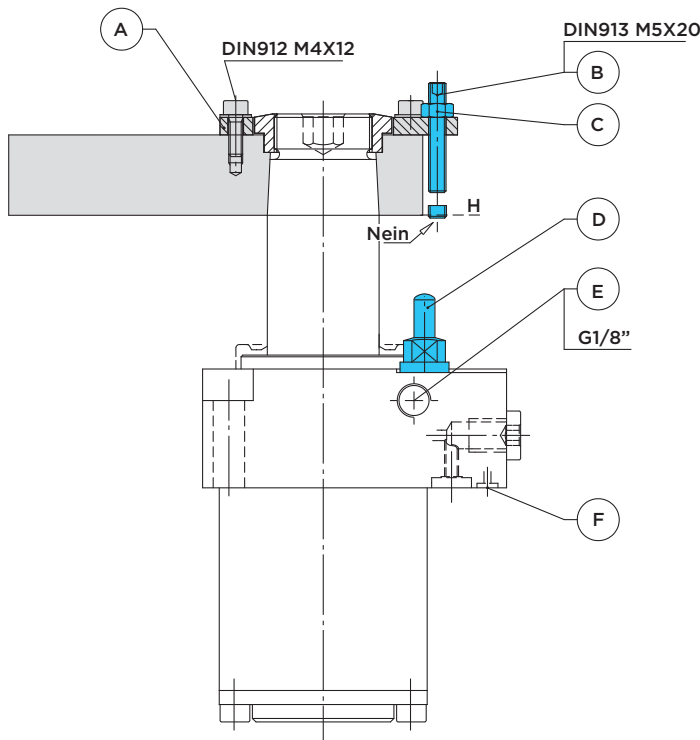
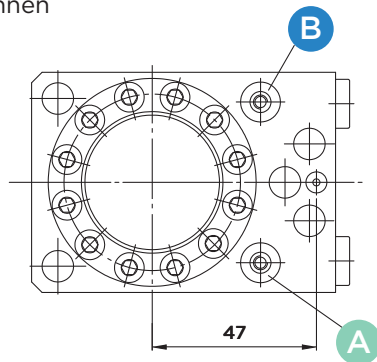


DOPPELTWIRKENDER SCHWENKSPANNER, **FLANSCH OBEN**

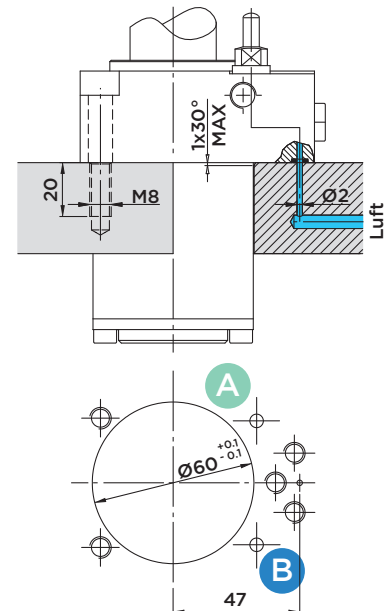
MIT **VENTIL ZUR ABFRAGE DER SPANNARMPOSITION**

A : Spannen

B : Entspannen



Einbaumaße mit O-Ring-Anschluss



Im Lieferumfang enthalten:

- O-Ringe Ø2.90x1.78

Einstellen des Ventils:

Zur Einstellung des Spannarmkontrollventils ist wie folgt vorzugehen:

- 1) Den Zylinder mit Druck beaufschlagen, um den Spannarm in die Spannposition zu bringen.
- 2) Die Auflageplatte (A) in die korrekte Position bringen, um die Einstellschraube (B) über dem Ventil zu positionieren.
- 3) Pneumatikleitung (F) mit 1 - 6 bar beaufschlagen. Der Ventilbolzen (D) fährt vollständig aus, dabei tritt Luft aus der Bohrung (E) aus.
- 4) Im gespannten Zustand die Einstellschraube (B) eindrehen, bis der Luftstrom unterbrochen wird. Weitere 2 bis 4 (*) Umdrehungen vornehmen und die Schraube mit der Mutter (C) sichern. Über den Druckschalter im Pneumatikkreislauf wird angezeigt, dass der Kreislauf geschlossen ist. Der Bearbeitungszyklus kann beginnen.

* (Die 2 bis 4 zusätzlichen Umdrehungen dienen zum Ausgleich eventueller Werkstücktoleranzen.)

HINWEIS: Nach erfolgter Einstellung darf die Schraubenspitze der Einstellschraube (**B**) nicht über die untere Kante des Spannarms (**Ebene H**) hinausragen.



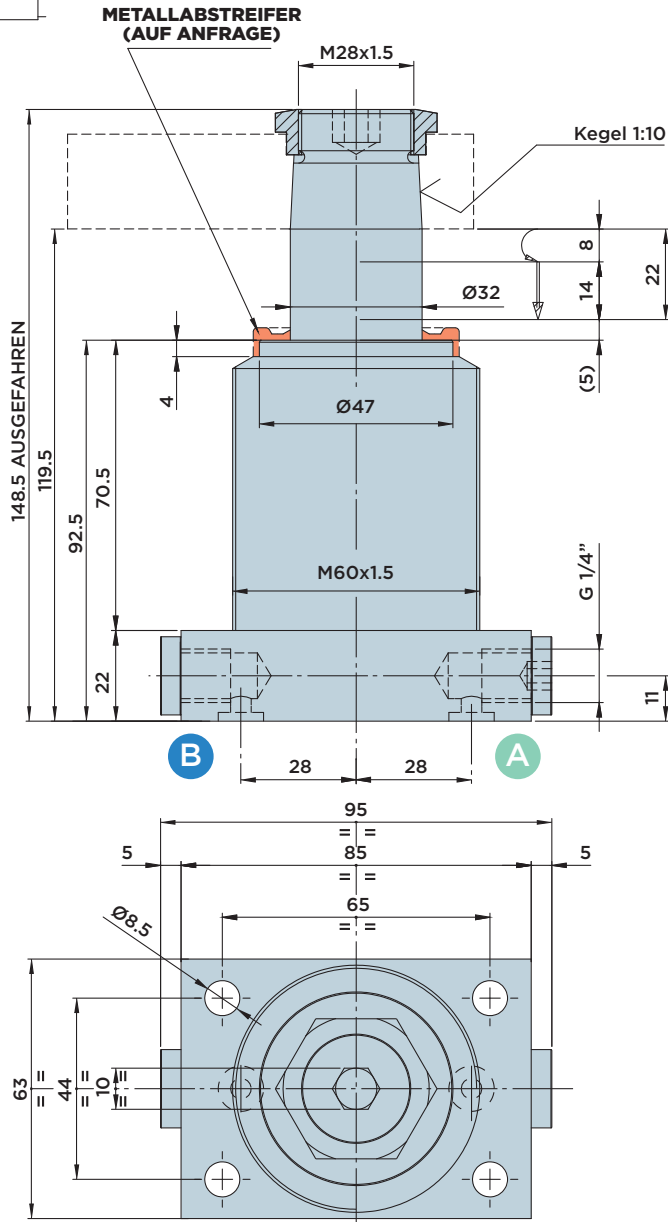
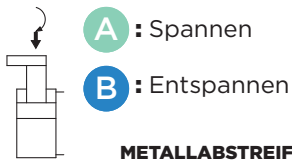
HYDROBLOCK

SR32.22 PD

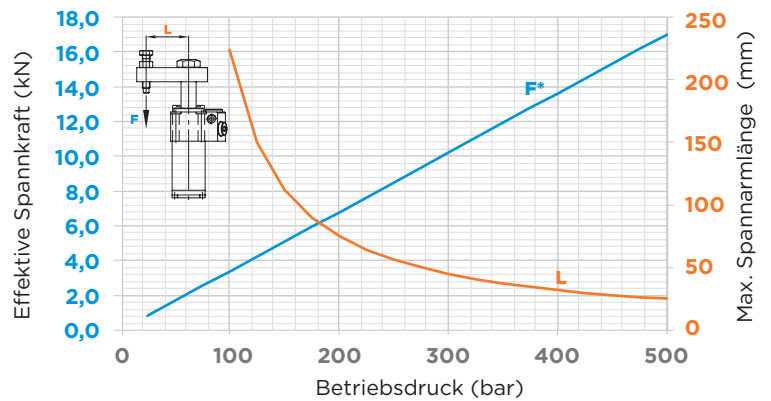
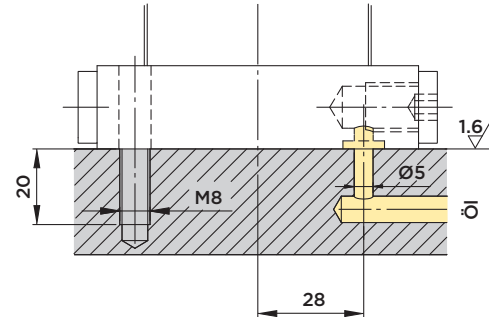


DOPPELTWIRKENDER SCHWENKSPANNER, **FLANSCH UNTEN**

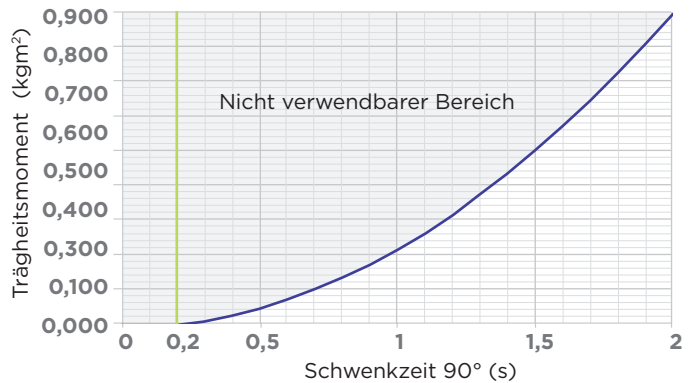
MAX. BETRIEBSDRUCK = 500BAR



Einbaumaße SR32.22 PD / SR32.35 PD



* = Die eingetragene effektive Spannkraft **F** wurde unter Verwendung der Standardspannarme des Typs O1 und O4 ermittelt.



HINWEIS: Bitte geben Sie bei der Bestellung an, ob die Flanschanschlüsse mit O-Ring (O am Ende der Bestellnummer) oder die G1/4"-Leistungsanschlüsse (P am Ende der Bestellnummer) verwendet werden sollen. Siehe Seite 38

Im Lieferumfang enthalten:

- Befestigungsschrauben M8x35
DIN 912/Güte 12.9
- O-Ringe Ø6.02x2.62

	Hub mm	Wirksame Kolbenfläche		Ölvolumen insgesamt	
		Cm ²		Cm ³	
Insgesamt	22	Spannen	Entspannen	Spannen	Entspannen
Schwenken	8	4.52	12.56	10	27.6
Spannen	14				



HYDROBLOCK

SR32.35 PD

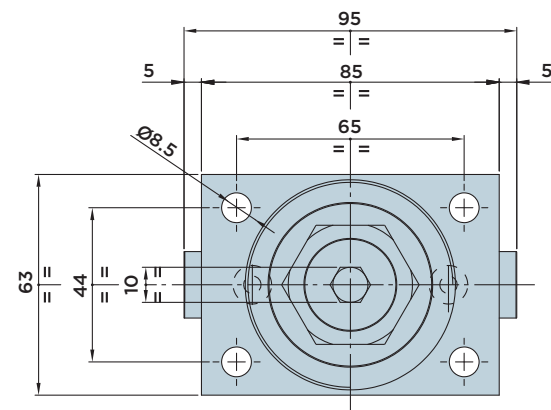
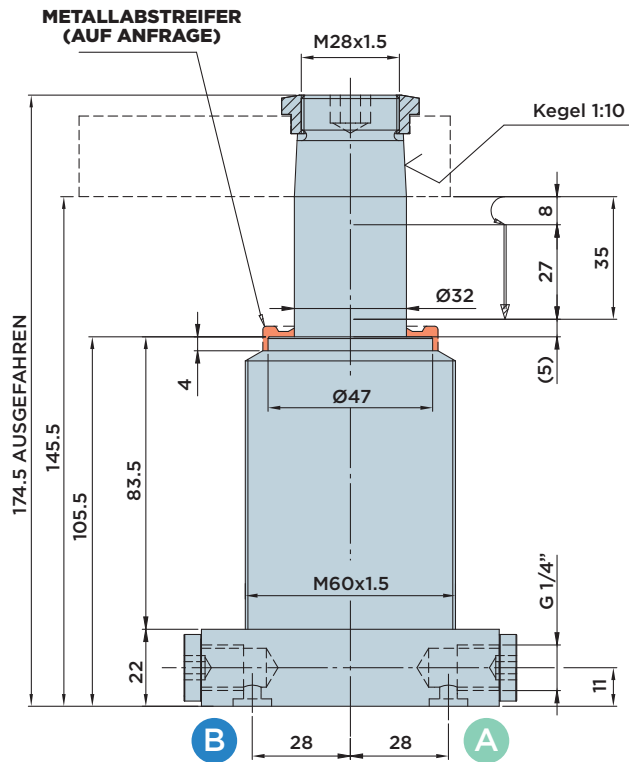


DOPPELTWIRKENDER SCHWENKSPANNER, **FLANSCH UNTEN**

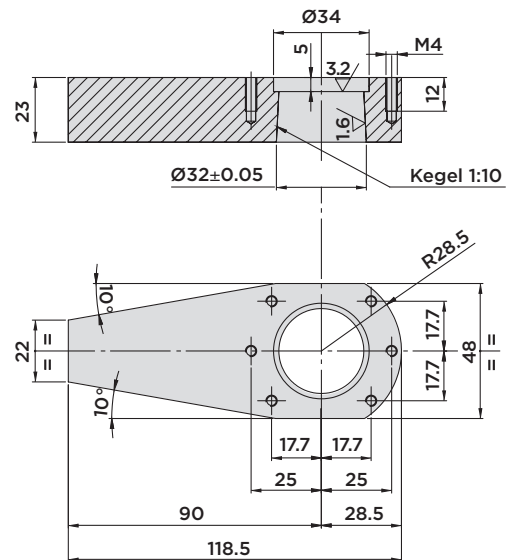
MAX. BETRIEBSDRUCK = 500BAR

A : Spannen

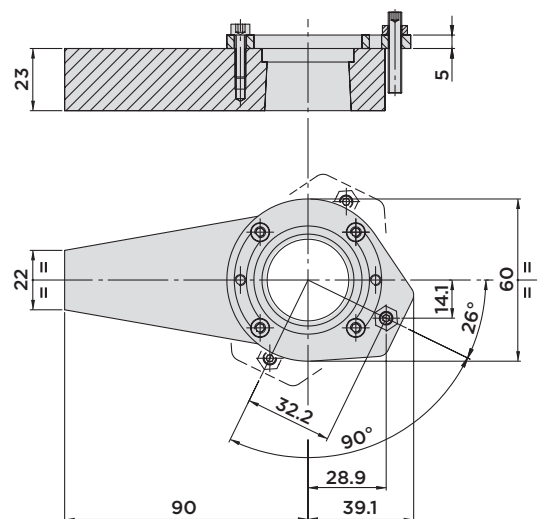
B : Entspannen



SPANNARM 01.32



SPANNARM 04.32



HINWEIS: Bitte geben Sie bei der Bestellung an, ob die Flanschanschlüsse mit O-Ring (O am Ende der Bestellnummer) oder die G1/4"-Leistungsanschlüsse (P am Ende der Bestellnummer) verwendet werden sollen. Siehe Seite 38

Im Lieferumfang enthalten:

- Befestigungsschrauben M8x35
DIN 912/Güte 12.9
- O-Ringe Ø6.02x2.62

Hub mm	Wirksame Kolbenfläche		Ölvolumen insgesamt		
	Cm ²		Cm ³		
Insgesamt	35	Spannen	Entspannen	Spannen	Entspannen
Schwenken	8	4.52	12.56	15.8	44
Spannen	27				



HYDROBLOCK