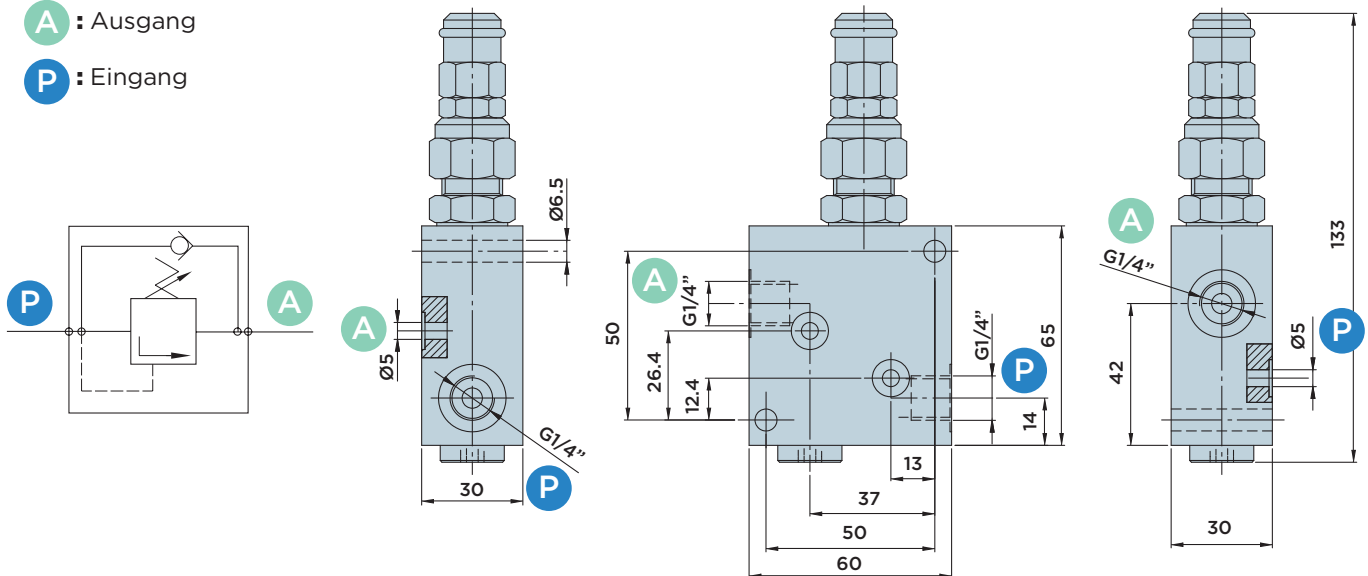


VSQM30

ZUSCHALTVENTIL MIT DOPPELTER ANSCHLUSSMÖGLICHKEIT: GEFLANST UND ÜBER G1/4"-ANSCHLÜSSE

A : Ausgang

P : Eingang



ZUSCHALTVENTIL VSQM30

| | |
|------------------------|------------------------------|
| Typ | Direkt kompensiert |
| Anschluss | OR Ø10.82x1.78 oder G1/4" |
| Maximaler Druck | 350 bar |
| Gewicht | 0.8 Kg |

Im Lieferumfang enthalten:

- Befestigungsschrauben M6x40 DIN 912/Güte 12.9
- O-Ringe Ø10.82x1.78

Auf Anfrage erhältlich: Es sind auch Module aus mehreren kombinierten Zuschaltventilen mit gemeinsamem "P"-Anschluss lieferbar.

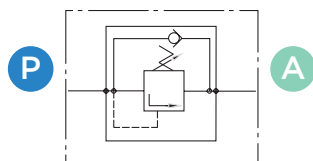
Bestellnummer: VSQM30-Patronenkode
Beispiel: Für den Einstellbereich 5-50 bar lautet die Bestellnummer VSQM30-05

VSQM30R

ZUSCHALTVENTIL MIT FLANSCHANSCHLUSS

A : Ausgang

P : Eingang



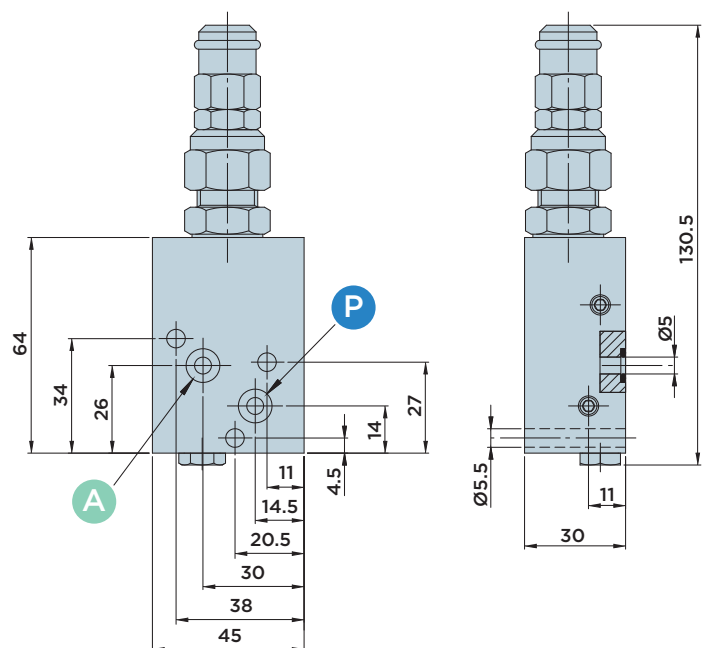
Im Lieferumfang enthalten:

- Befestigungsschrauben M5x40 DIN 912/Güte 12.9
- O-Ringe Ø6.75x1.78

Bestellnummer: VSQM30R-Patronenkode
Beispiel: Für den Einstellbereich 5-50 bar lautet die Bestellnummer VSQM30R-05

ZUSCHALTVENTIL VSQM30R

| | |
|------------------------|----------------------------------|
| Typ | Direkt kompensiert |
| Anschluss | Geflanscht über OR Ø6.75x1.78 |
| Maximaler Druck | 350 bar |
| Gewicht | 0.75 Kg |



HYDROBLOCK