

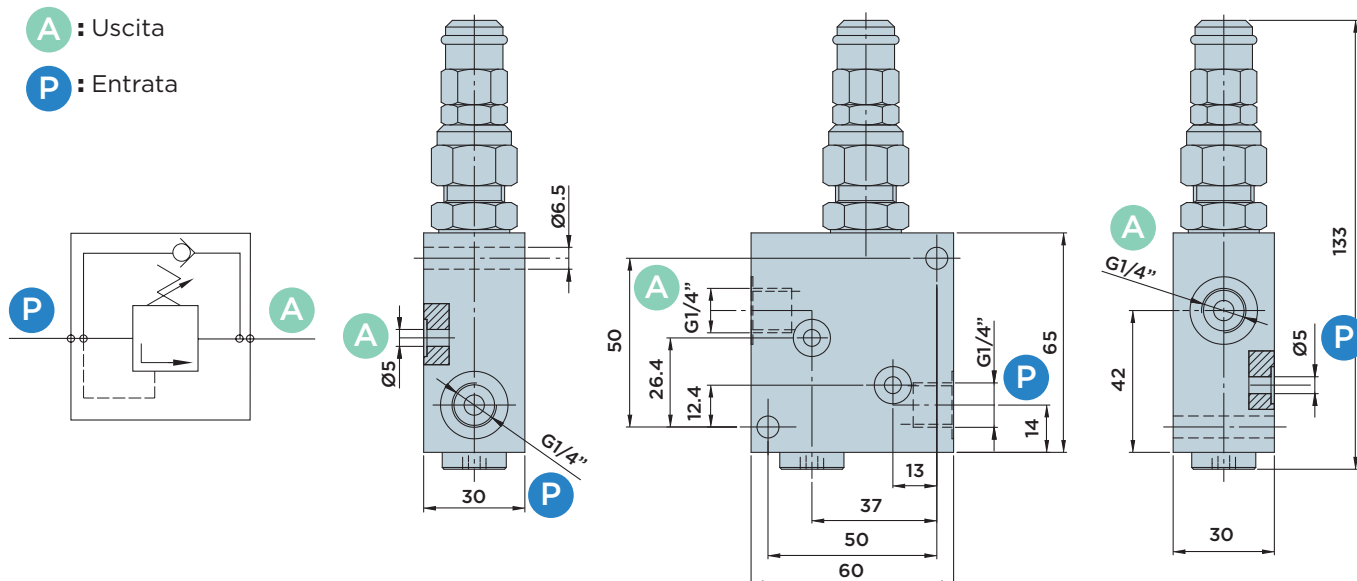
VSQM30

VALVOLA DI SEQUENZA CON DOPPIO ATTACCO: FLANGIATO E IN LINEA TRAMITE

BOCCHE G1/4"

A : Uscita

P : Entrata



VALVOLA DI SEQUENZA VSQM30

| | |
|--------------------------|--------------------------------|
| Tipo | Diretta compensata |
| Alimentazione | OR Ø10.82x1.78 oppure G1/4" |
| Pressione massima | 350 bar |
| Peso | 0.8 Kg |

Forniti a corredo:

- O-Rings Ø10.82x1.78
- Viti TCEI M6x40 UNI 5931 12.9

A richiesta: è possibile fornire più valvole di sequenza assemblate modularmente con un'unica alimentazione "P".

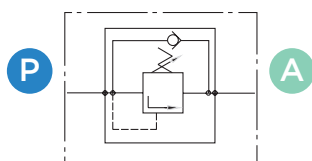
Codice ordinazione: VSQM30-codice cartuccia
Esempio: per un campo di taratura 5÷50 bar il codice di ordinazione sarà: VSQM30-05

VSQM30R

VALVOLA DI SEQUENZA CON ATTACCO FLANGIATO

A : Uscita

P : Entrata



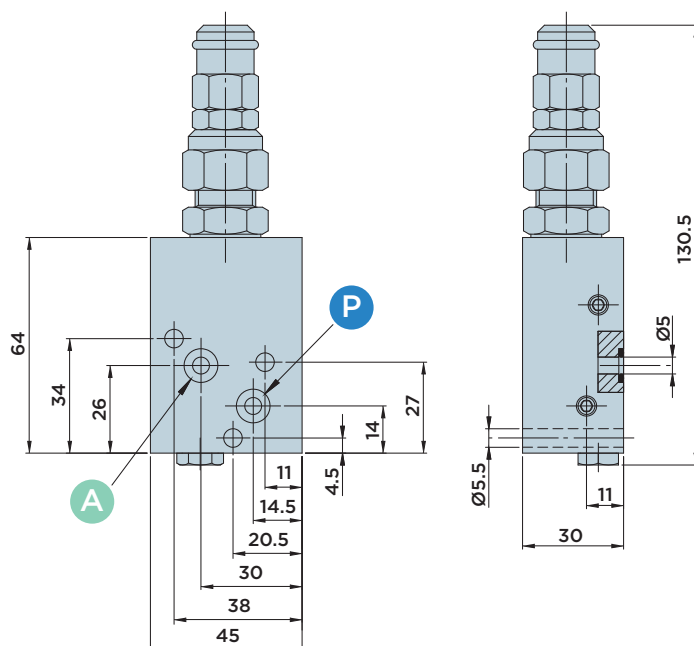
Forniti a corredo:

- Viti di fissaggio TCEI M5x40 UNI 5931 12.9
- O-Rings Ø6.75x1.78

Codice ordinazione: VSQM30R-codice cartuccia
Esempio: per un campo di taratura 5÷50 bar il codice di ordinazione sarà: VSQM30R-05

VALVOLA DI SEQUENZA VSQM30R

| | |
|--------------------------|------------------------------------|
| Tipo | Diretta compensata |
| Alimentazione | Flangiato tramite OR Ø6.75x1.78 |
| Pressione massima | 350 bar |
| Peso | 0.75 Kg |



HYDROBLOCK