

# URM450-FL

GRUPPO MOLTIPLICATORE DI PRESSIONE CON UNITA' DI RIEMPIMENTO URM-FL

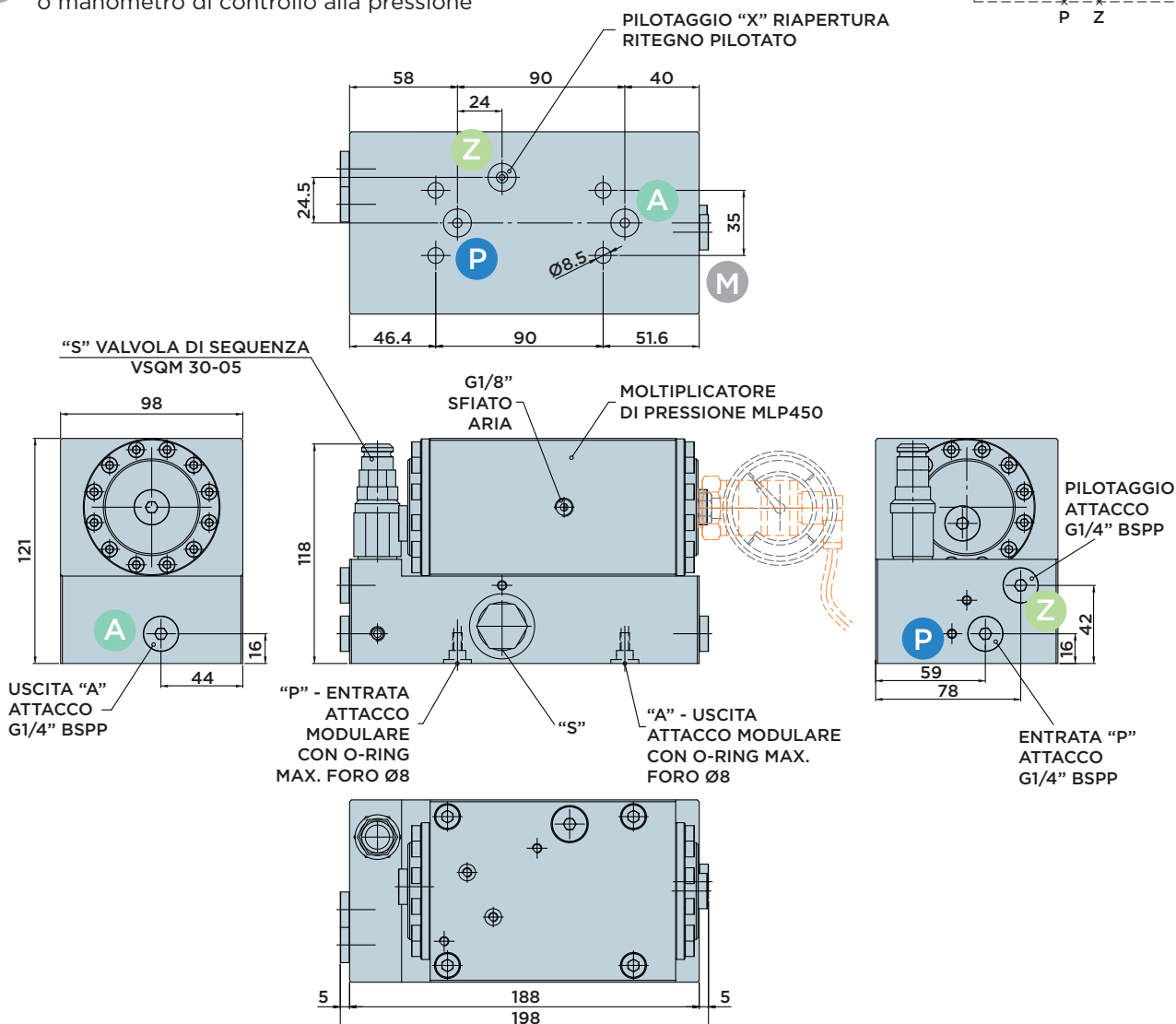
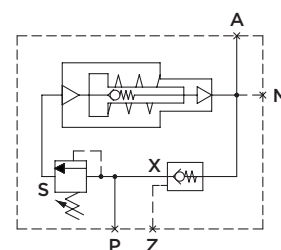
PRESSIONE MASSIMA = 500BAR

**A** : Bocca di uscita - Alta pressione (secondaria)

**P** : Bocca di entrata - Bassa pressione (primaria)

**Z** : Pilotaggio (sblocco) ritegno pilotato

**M** : Bocca G1/4" installazione pressostato o manometro di controllo alla pressione



Alimentando la bocca P con la bassa pressione, l'olio alimenta direttamente le utenze collegate alla bocca A attraverso la valvola di ritegno pilotata X. Al riempimento del circuito, la pressione incrementa ed al superamento della pressione di taratura della valvola di sequenza integrata S il moltiplicatore si aziona e rende disponibile la sua cilindrata unitaria moltiplicando il circuito A. La taratura della valvola S di controllo dell'intervento del moltiplicatore DEVE essere tarata a pressioni comprese tra l'80% ed il 90% della pressione massima operante sulla linea primaria (pressione di linea, prima del moltiplicatore).

La valvola di ritegno pilotata X della quale sono dotati i gruppi URM450-FL2 e URM450-FL3, tramite il comando di pilotaggio Z, garantisce lo scarico rapido del circuito in alta pressione e la riduzione a valori quasi nulli delle contropressioni inevitabilmente indotte sul circuito dal ritegno in linea solitamente installato direttamente sul pistone del moltiplicatore stesso. Questa caratteristica permette al gruppo moltiplicatore URM-FL di poter operare correttamente anche sui circuiti più complessi e dotati di cilindri più sensibili alle contropressioni di linea come ad esempio i cilindri irrigiditori.



HYDROBLOCK