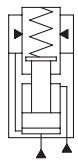


IRFP 16.15D

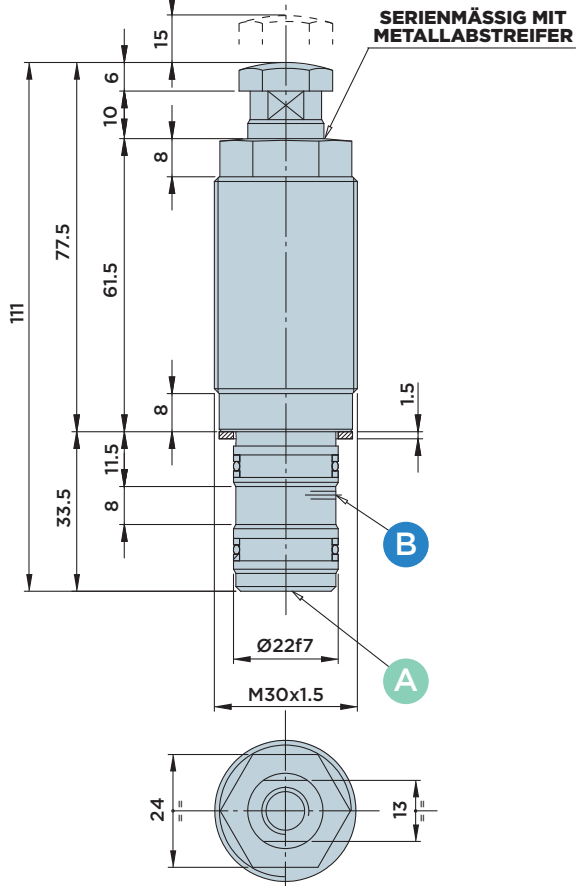
ABSTÜTZELEMENT IN **EINBAUVERSION DOPPELTWIRKENDES**

MAX. BETRIEBSDRUCK = 500BAR

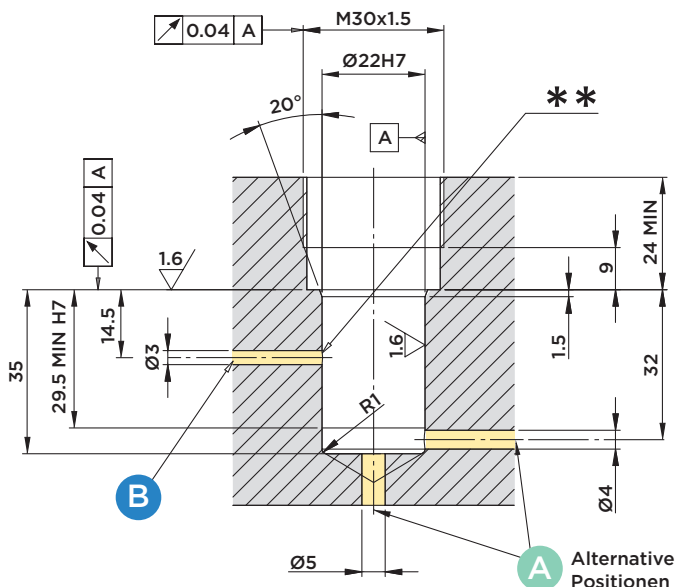


A : Ausfahren + Spannen

B : Einfahren

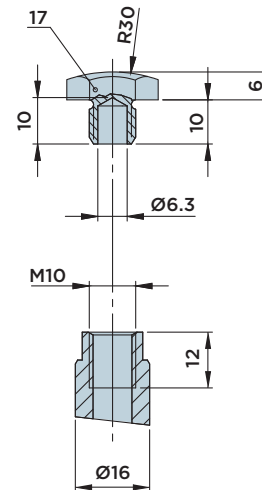


Einbaumaße

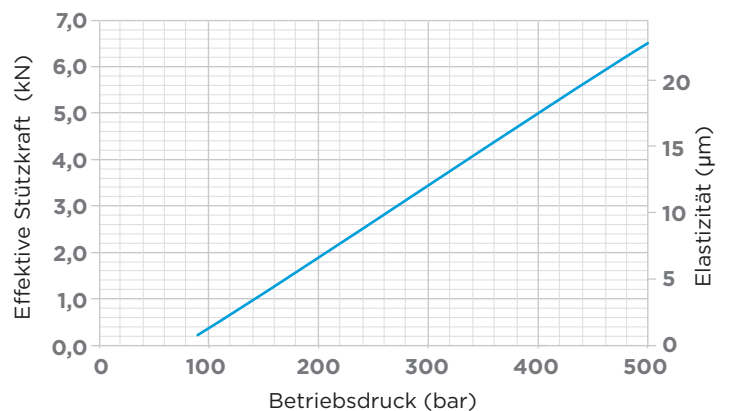


** Entgraten und Kanten abrunden

IRFP16.15D / IRFP 16.15LD



KRAFT/DRUCK/DURCHBIEGUNG



HINWEIS:

Der maximal zulässige Volumenstrom für die Zylinderversorgung beträgt 1,5 l/min.

Anstellkraft:

- Standard 10÷22 N

Im Lieferumfang enthalten:

- Dichtring Ø22xØ28x1.5

Werkstoff:

- Kolben: Einsatzstahl, gehärtet und geschliffen
- Zylindergehäuse: Automatenstahl, nitrocarburiert

