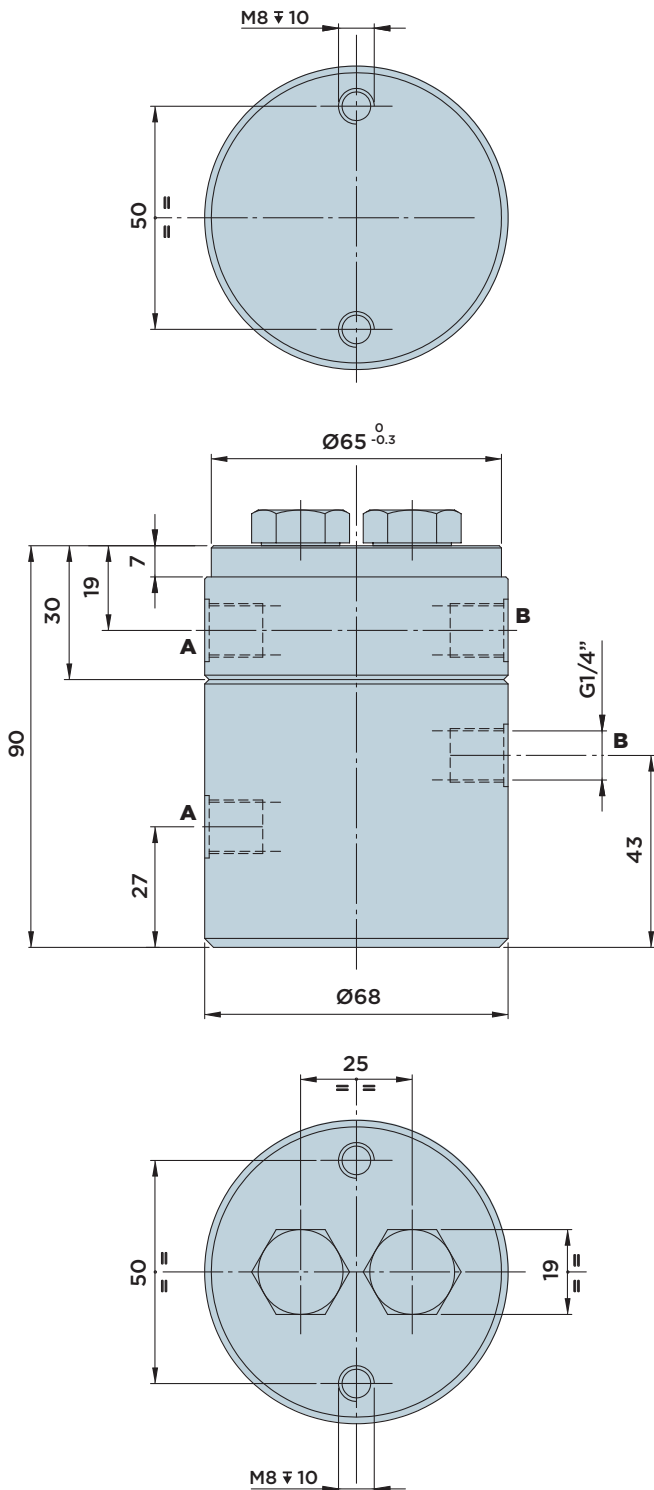
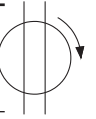


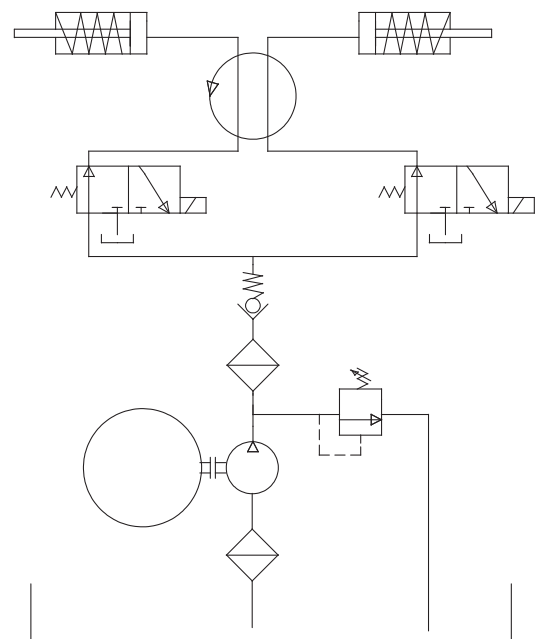
GV DREHDURCHFÜHRUNGEN

MEHRADRIGE DREHDURCHFÜHRUNGEN OHNE LECKÖLRÜCKFÜHRUNG

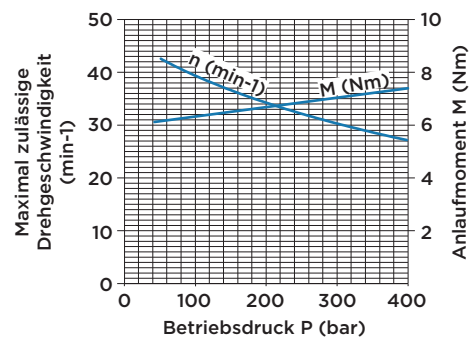
GV2 ZWEIADRIGE DREHDURCHFÜHRUNG



HYDRAULIKPLAN



Maximal zulässige Drehgeschwindigkeit n und entsprechendes Anlaufmoment M in Abhängigkeit vom Betriebsdruck P



Zweiadrige Drehdurchführung GV2

Montage	Geflanscht, n°2+2 Bohrungen M8 ∇ 10
Anschlüsse	G1/4"
Winkelgeschwindigkeit	50 RPM Max.
Gewicht (kg)	2.3



HYDROBLOCK