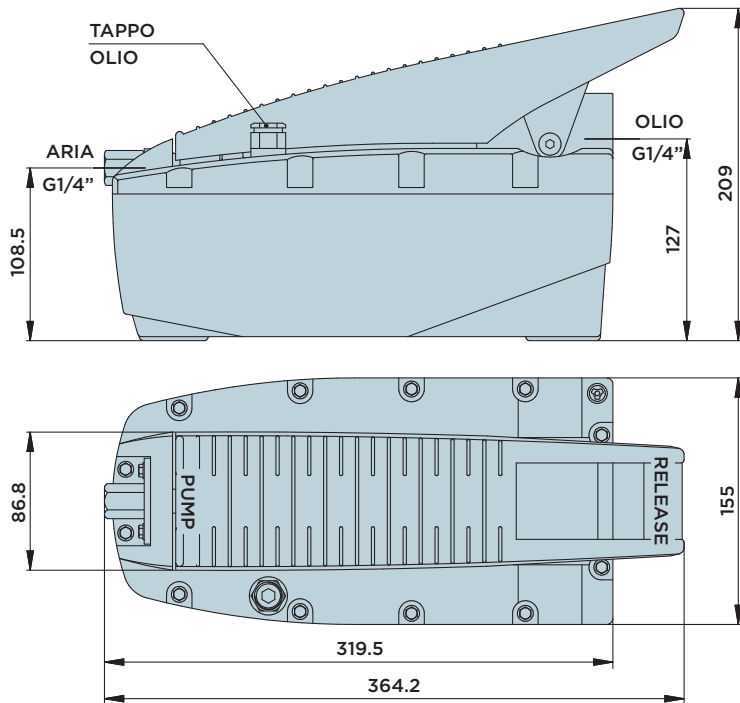
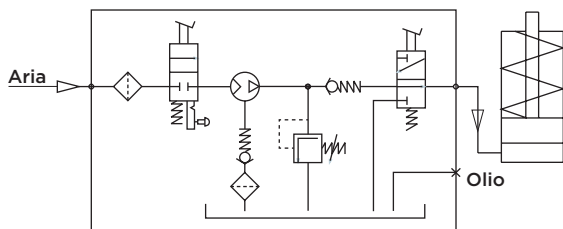


CEPI XXX SE

CENTRALINA PNEUMO-IDRAULICA SEMPLICE EFFETTO

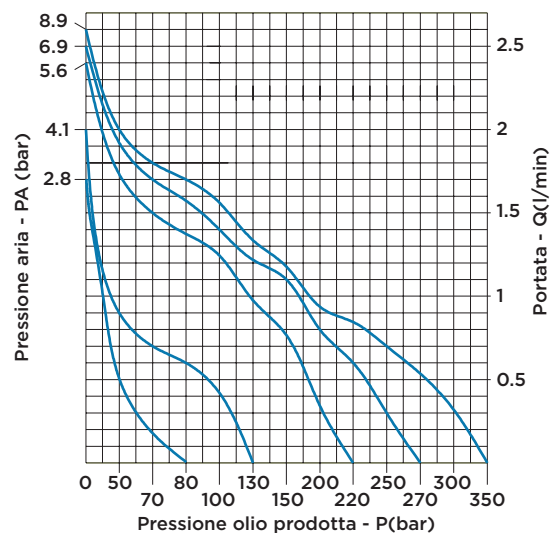


SCHEMA IDRAULICO

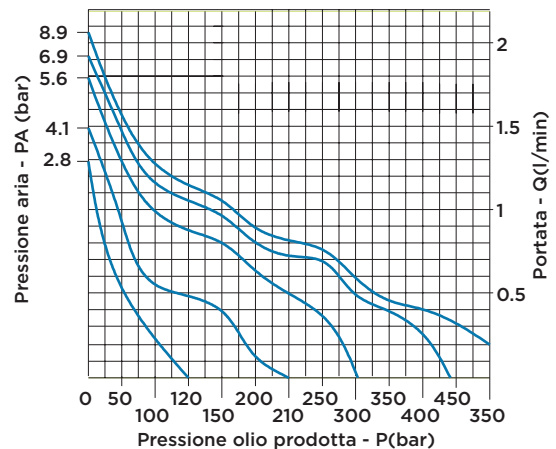


Centralina pneumo-idraulica ideale per azionare cilindri a semplice effetto. Funziona azionando manualmente il pedale a 3 posizioni: applicando una pressione sul pedale **PUMP** si ottiene l'azionamento automatico della centralina che invierà olio al circuito collegato fino al raggiungimento della pressione di esercizio voluta. La pressione dell'aria di alimentazione deve essere regolata mediante un gruppo pneumatico di condizionamento aria a parte, non è necessaria aria lubrificata. Con il pedale in posizione neutra la pressione idraulica viene mantenuta da una valvola di non ritorno incorporata nella centralina. Premendo il pedale lato **RELEASE** si ottiene il ritorno dell'olio al serbatoio. Si possono azionare anche cilindri a doppio effetto montando un distributore esterno in linea. A richiesta sono fornibili serbatoi con capacità 5 litri in lamiera di acciaio.

CEPI 250



CEPI 500



DATI TECNICI

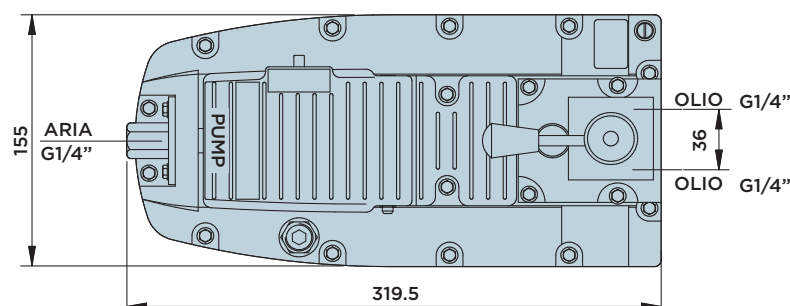
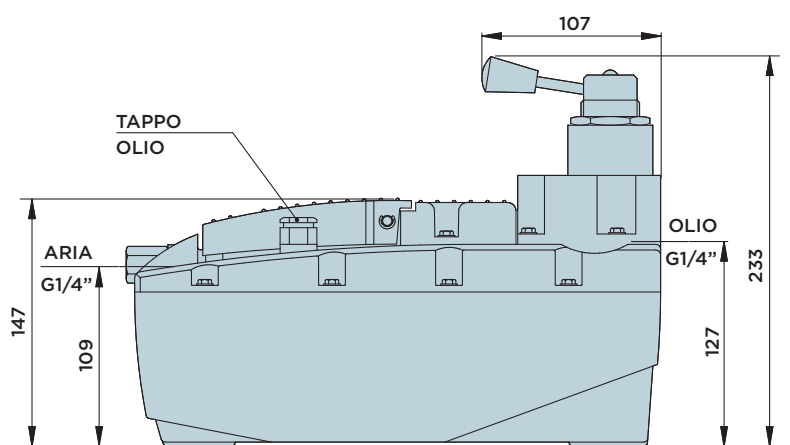
Versioni disponibili	CEPI 250 SE	CEPI 500 SE
Portata massima (l/min)	2.2	1.4
Pressione olio max (bar)	250	500
Pressione aria min (bar) (CONSIGLIATA)	2.8	
Pressione aria max (bar)	10	
Volume olio serbatoio (l)	2.4	
Volume olio utile	2.1	
Peso a vuoto (Kg)	6.3	
Rumorosità (dbA)	<75	



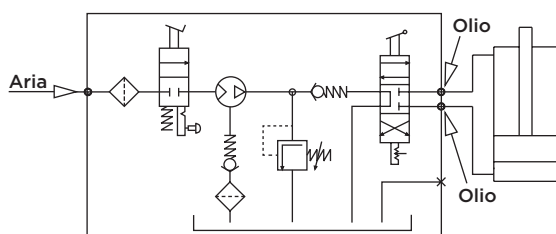
HYDROBLOCK

CEPI XXX DE

CENTRALINA PNEUMO-IDRAULICA A DOPPIO EFFETTO

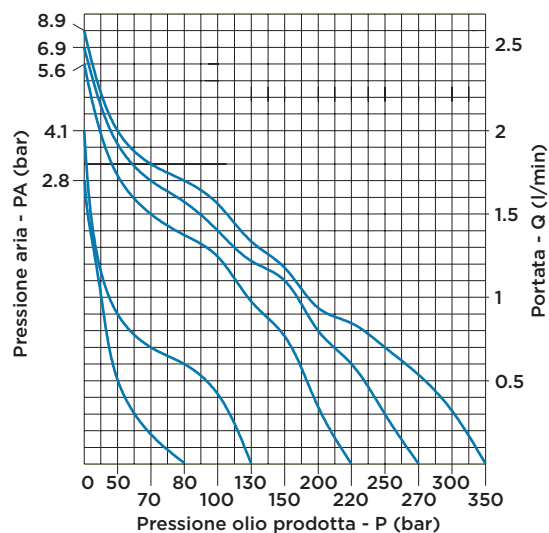


SCHEMA IDRAULICO

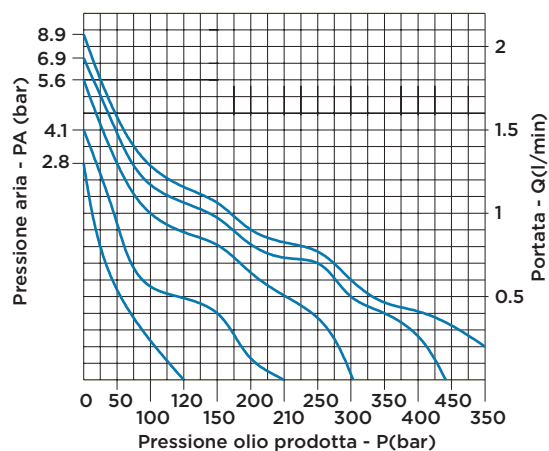


Centralina pneumo-idraulica ideale per azionare cilindri a doppio effetto e a semplice effetto. Funziona azionando manualmente il pedale **PUMP** posto davanti alla valvola di comando tipo 4/3 con funzione stallo/riavvio: applicando una pressione sul pedale si ottiene l'azionamento automatico della centralina che invierà olio al circuito collegato fino al raggiungimento della pressione di esercizio voluta. Per invertire l'azione dei cilindri, scaricare la pressione tramite la leva di comando della valvola 4/3 e invertire l'orientamento della leva. La pressione dell'aria di alimentazione deve essere regolata mediante un gruppo pneumatico di condizionamento aria a parte, non è necessaria aria lubrificata. La pressione idraulica viene mantenuta dalla posizione intermedia della leva di comando valvola. A richiesta sono fornibili serbatoi con capacità 5 litri in lamiera di acciaio.

CEPI 250



CEPI 500



DATI TECNICI

Versioni disponibili	CEPI 250 DE	CEPI 500 DE
Portata massima (l/min)	2.2	1.4
Pressione olio max (bar)	250	500
Pressione aria min (bar) (CONSIGLIATA)	2.8	
Pressione aria max (bar)	10	
Volume olio serbatoio (l)	2.4	
Volume olio utile	2.1	
Peso a vuoto (Kg)	6.3	
Rumorosità (dbA)	<75	



HYDROBLOCK